

苦 前 町  
特定健康診査等実施計画

平成20年3月

苦 前 町



# 目 次

第1章 計画の趣旨	
1 計画の背景及び目的	1
2 計画の性格と役割	1
3 生活習慣病対策の必要性	2
4 新しい健診・保健指導の考え方	2
5 特定健康診査・特定保健指導とは	3
6 計画期間	4
第2章 現状と課題	
1 人口動態	5
2 高齢者の状況	5
3 健診の状況	5
4 国民健康保険被保険者の状況	14
5 課題	20
第3章 特定健康診査等の実施	
1 基本的な考え方	21
2 特定健康診査の対象者	21
3 達成しようとする目標	22
4 特定健康診査等の実施	23
5 実施体制と費用の積算	30
6 実施における年間スケジュール	30
第4章 目標実現のための施策の実施	
1 メタボリックシンドローム予防のための知識の普及啓発	31
2 受診勧奨の推進	31
3 受けやすい健診の仕組み作り	31
4 その他	31
第5章 特定健康診査等の結果の通知と保存	
1 特定健康診査等のデータについて	33
2 特定健康診査等の結果の報告	34
第6章 特定健康診査実施計画の評価及び見直し及び公表	
1 特定健康診査等実施計画の公表	35
2 特定健康診査等実施計画の評価及び見直し	35

## 資料編

1	苫前町の特徴	3 9
2	生活習慣病の状況	4 1
3	健診受診者の状況	4 7
4	特定健康診査項目と判定値	6 1

# 第1章 計画の趣旨

## 1 計画の背景及び目的

近年、我が国の平均寿命は、世界でも最高の水準に達しています。しかし、人口の急速な高齢化が進む中で、疾病構造が変化し、がん、循環器病（心臓病、脳卒中）、糖尿病、歯周病などの生活習慣病の増加や、これに伴う要介護状態になる者の増加等が深刻な社会問題となっています。

北海道においては、「すこやか北海道21」が策定され、また、留萌支庁においては、病気の早期発見・早期治療のみならず、子どもからお年寄りまで生活習慣病の予防を実践することから、全ての住民が健康で元気に生活でき、活力のある地域社会の実現を目指す「留萌地域健康づくり行動指針」～けんこうを風にのせて～が平成13年3月に策定され（平成17年改訂）、また医療関係者の協力のもと保健医療体制の充実に努めてきました。

国では、国民誰しもの願いである健康と長寿を確保しつつ、医療費の伸びの抑制にも資することから、平成18年6月の医療制度改革関連法の改正により、生活習慣病を中心とした疾病予防を重視することとし、医療保険保険者による健診及び保健指導の充実を図る観点から、高齢者の医療の確保に関する法律（昭和57年法律第80号。以下「法」という。）に基づいて、保険者は、被保険者に対し、糖尿病等の生活習慣病に関する健康診査及び健康診査の結果により健康の保持に努める必要がある者に対する保健指導を実施することとしています。

このため、本計画は、国民健康保険保険者として、町民の健康づくり運動を推進する「留萌地域健康づくり行動指針」と整合性を保ちながら、健康で長寿であることの実現に資するため、内臓脂肪症候群等の生活習慣病を中心とした疾病予防を重視し、健診及び保健指導の充実を図る観点から、本町国民健康保険被保険者に関する法第18条第1項に規定する特定健康診査及び特定保健指導（以下「特定健康診査等」という。）の実施方法及びその成果に関する基本的な事項を定めるものです。

## 2 計画の性格と役割

苫前町特定健康診査等実施計画は、法第19条に基づき策定するもので、国の特定健康診査等基本指針を踏まえ、北海道医療費適正化計画と整合性を保ちながら、本町国民健康保険被保険者のうち40歳以上75歳未満の方を対象に特定健康診査等を実施することにより、町民の願いである健康で長寿であることの実現に資するものです。

### 3 生活習慣病対策の必要性

糖尿病等の生活習慣病は、内臓脂肪の蓄積(内臓脂肪型肥満)に起因する 경우가多く、肥満に加え、高血糖、高血圧等の状態が重複した場合には、虚血性心疾患、脳血管疾患等の発症リスクが高くなります。このため、内臓脂肪症候群(メタボリックシンドローム)の概念に基づき、その該当者及び予備群に対し、運動習慣の定着やバランスのとれた食生活などの生活習慣の改善を行うことにより、糖尿病等の生活習慣病や、これが重症化した虚血性心疾患、脳卒中等の発症リスクの低減を図ることが可能となります。

特定健康診査は、糖尿病等の生活習慣病の発症や重症化を予防することを目的として、メタボリックシンドロームに着目し、この該当者及び予備群を減少させるための特定保健指導を必要とする者を、的確に抽出するために行うものです。

### 4 新しい健診・保健指導の考え方

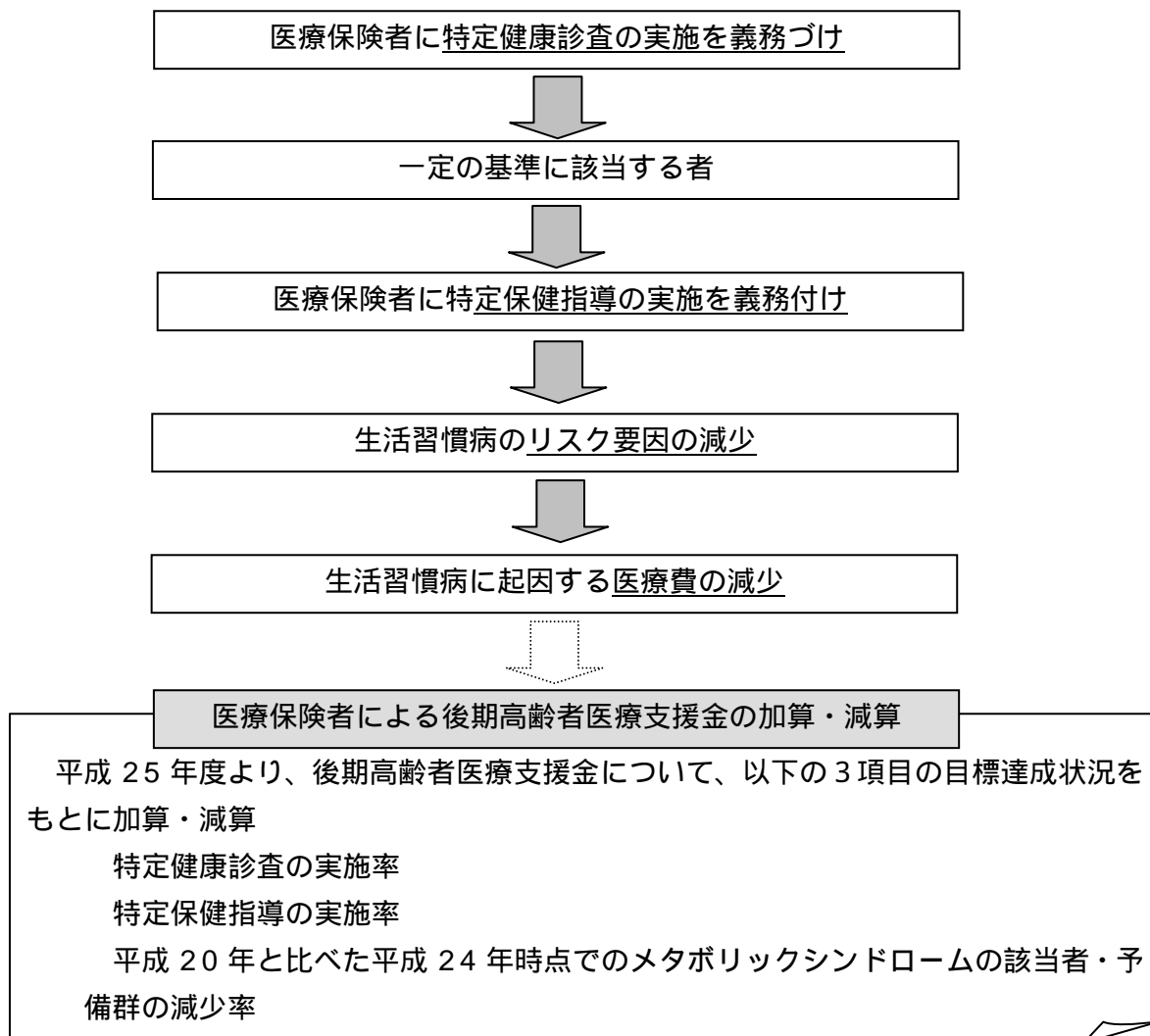
老人保健事業では、健診の受診率を上げることに重点が置かれ、健診後の保健指導を実施しているところでも、保健指導は付加的な役割に留まって状況がみられます。

しかし、最近では、生活習慣病予備群に対する生活習慣への介入効果についての科学的根拠が蓄積してきており、国保ヘルスアップ事業等において生活習慣病予備群に対する効果的なプログラムが開発されてきました。さらに、メタボリックシンドロームの診断基準が示され、内臓脂肪型肥満に着目した保健指導の重要性が明らかになったため、今後の健診・保健指導は、“保健指導”に重点を置いたものとなります。

## 5 特定健康診査・特定保健指導とは

平成 20 年度から実施する、メタボリックシンドロームに着目した健診・保健指導を特定健康診査・特定保健指導といます。

制度上の基本的な流れは、次の表のとおりです。



## 6 計画期間

この計画は、5年を1期とし、第1期を平成20年度から平成24年度までの5年間とします。

また、5年ごとに評価と見直しを行います。

平成(年度)									
20	21	22	23	24	25	26	27	28	29
(第1期)									
				見直し	(第2期)				



## 第2章 町の現状と課題

### 1 人口動態

#### (1) 人口構成

本町の人口は、平成19年5月31日現在の住民基本台帳による集計では、3,943人で、男性が1,856人、女性が2,307人となっています。

#### (2) 死亡原因別死亡数

本町の平成17年の死亡数は50人で、死亡原因は悪性新生物が18人(36.0%)、心疾患が10人(20.0%)、脳血管疾患が5人(10.0%)となっています。

全国や北海道の10万対(人)値と比較すると、悪性新生物と心疾患の人数が、非常に高くなっています。

#### (3) 早世予防からみた死亡

平成17年の65歳未満の死亡者数は5人で、それぞれの死亡原因の中で、65歳未満が占める割合は、悪性新生物で3人(16.7%)、心疾患と脳血管疾患は一人もいません。

「脳血管疾患」ここでは、くも膜下出血、脳内出血、脳梗塞、脳動脈硬化、その他の脳血管疾患の総称として使用している。

### 2 高齢者の状況

#### (1) 高齢化率の状況

本町の高齢化率は、33.7%で、国(20.8%)、道(22.3%)に比べて、非常に高齢化が進行していることがわかります。

「高齢化率」とは、人口に占める65歳以上の方の人口割合で、その割合が14%以上の状況になった社会を「高齢社会」という。

#### (2) 疾患別介護認定の状況

平成18年度の介護認定の状況は、国民健康保険の被保険者で介護保険の2号被保険者は2人で、原因疾患は脳血管性疾患等です。

「介護保険2号被保険者」とは、40歳以上65歳未満の方(介護納付金の対象者)、65歳以上の方は、介護保険1号被保険者となる。

### 3 健診の状況

#### (1) 健診受診状況

本町における平成18年度の老人保健法による40~74歳の基本健診(以下「基本健診」という。)受診対象者数は、1,103人ですが、受診した方は111人で受診率は10.1%となっており、北海道の平均受診率33.6%に比べ23.5%低い水準

にあります。

中でも、男性は、受診率が8.5%と女性の11.4%に比べ2.9%低くなっています。

表 平成18年度健診受診者の状況

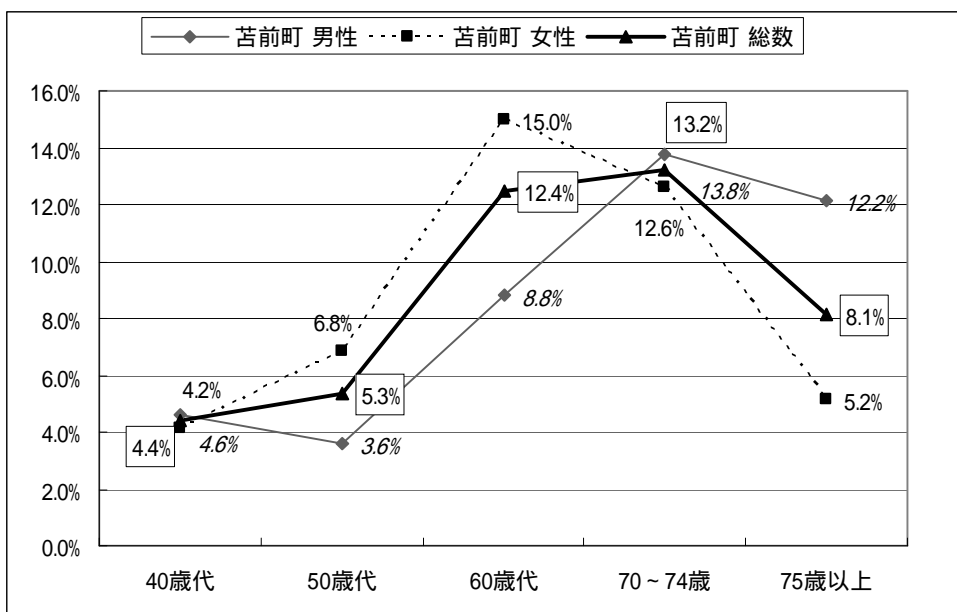
	男				
	総人口 (人)	被保数 (人)	被保率 (%)	健診受診者 (人)	健診受診率 (%)
40歳代	227	65	28.6%	3	4.6%
50歳代	269	112	41.6%	4	3.6%
60歳代	265	182	68.7%	16	8.8%
70～74歳	172	145	84.3%	20	13.8%
75歳以上	292	255	87.3%	31	12.2%
計	1,225	759	62.0%	74	9.7%
40～74歳	933	504	54.0%	43	8.5%

	女				
	総人口 (人)	被保数 (人)	被保率 (%)	健診受診者 (人)	健診受診率 (%)
40歳代	197	72	36.5%	3	4.2%
50歳代	293	132	45.1%	9	6.8%
60歳代	351	260	74.1%	39	15.0%
70～74歳	168	135	80.4%	17	12.6%
75歳以上	423	348	82.3%	18	5.2%
計	1,432	947	66.1%	86	9.1%
40～74歳	1,009	599	59.4%	68	11.4%

	合 計				
	総人口 (人)	被保数 (人)	被保率 (%)	健診受診者 (人)	健診受診率 (%)
40歳代	424	137	32.3%	6	4.4%
50歳代	562	244	43.4%	13	5.3%
60歳代	616	442	71.8%	55	12.4%
70～74歳	340	280	82.4%	37	13.2%
75歳以上	715	603	84.3%	49	8.1%
計	2,657	1,706	64.2%	160	9.4%
40～74歳	1,942	1,103	56.8%	111	10.1%

(2) 健診受診状況の年齢階層別状況

健診受診率を年齢別でみると、40歳代が4.6%、50歳代が5.3%で、若い世代の受診率が低いことが特徴的といえます。

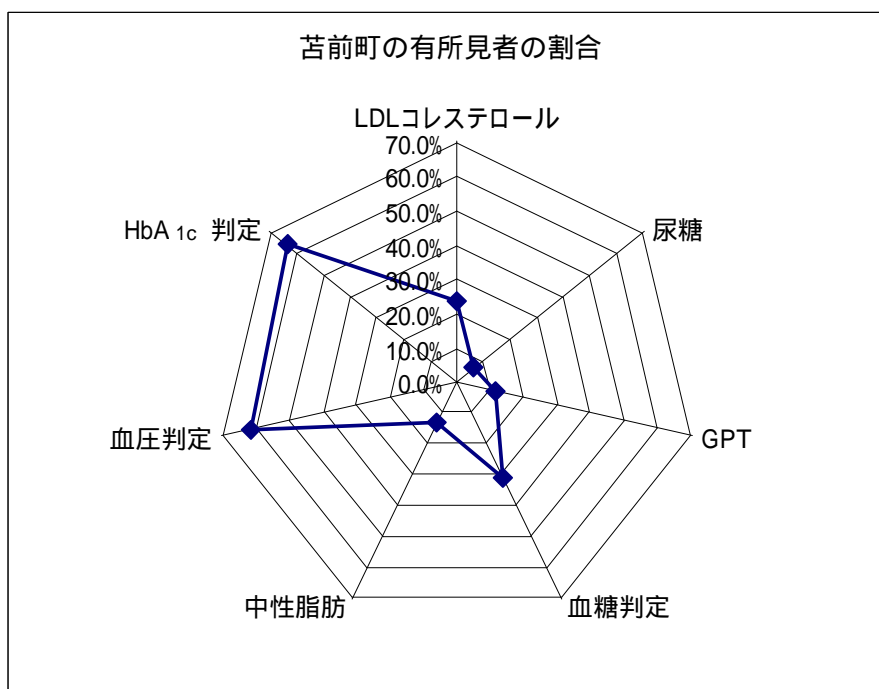


グラフ 平成18年度年齢別健診受診率

(3) 基本健診における有所見項目の出現率

平成18年度の基本健診における本町の年齢別有所見出現率（健診受診者数に対する有所見者の割合）を比較すると、HbA<sub>1c</sub>と血圧判定に有所見の出現率が半数以上と高く、中性脂肪、GPT、尿糖判定では有所見の出現率が20%以下と低くなっています。

「有所見」とは、検査等において正常ではないと判定されたもの。



グラフ 年齢別健診受診率（平成18年度）

表 平成18年健診有所見者状況(男女別・年代別)

男性

		対象者数	受診者数	指導区分別実人員			内臓脂肪症候群診断者	摂取エネルギーの過剰					血管を傷つける					内臓脂肪症候群以外の動脈硬化要因	臓器障害(は詳細検査)						
				異常認めず	要指導実人員	要医療実人員		腹囲	BMI	中性脂肪	ALT(GPT)	HDLコレステロール	血糖	HbA1c	尿酸	収縮期血圧	拡張期血圧		尿糖	LDLコレステロール	クレアチニン	心電図		眼底検査	
																						検査実施	有所見	検査実施	有所見
合計	人	827	74	12	19	42	22	0	23	7	8	6	26	47	12	36	19	0	28	2	74	2	74	0	
	%		8.9%	16.2%	25.7%	56.8%	29.7%	0.0%	31.1%	9.5%	10.8%	8.1%	35.1%	63.5%	16.2%	48.6%	25.7%	0.0%	37.8%	2.7%	100.0%	2.7%	100.0%	0.0%	
39歳以下	人	68	0	0	0	0	0	0	0	0	0	0	0	0	0	0	0	0	0	0	0	0	0	0	
	%		0.0%	0.0%	0.0%	0.0%	0.0%	0.0%	0.0%	0.0%	0.0%	0.0%	0.0%	0.0%	0.0%	0.0%	0.0%	0.0%	0.0%	0.0%	0.0%	0.0%	0.0%	0.0%	
40歳代	人	65	3	1	1	0	2	0	2	0	0	0	0	1	0	0	0	0	0	0	3	0	3	0	
	%		4.6%	33.3%	33.3%	0.0%	66.7%	0.0%	66.7%	0.0%	0.0%	0.0%	0.0%	33.3%	0.0%	0.0%	0.0%	0.0%	0.0%	0.0%	100.0%	0.0%	100.0%	0.0%	
50歳代	人	112	4	0	2	2	2	0	3	1	2	0	3	3	1	1	2	0	2	0	4	0	4	0	
	%		3.6%	0.0%	50.0%	50.0%	50.0%	0.0%	75.0%	25.0%	50.0%	0.0%	75.0%	75.0%	25.0%	25.0%	50.0%	0.0%	50.0%	0.0%	100.0%	0.0%	100.0%	0.0%	
60歳以上	人	182	16	1	10	5	3	0	3	1	5	1	4	10	5	9	6	0	6	0	16	0	16	0	
	%		8.8%	6.3%	62.5%	31.3%	18.8%	0.0%	18.8%	6.3%	31.3%	6.3%	25.0%	62.5%	31.3%	56.3%	37.5%	0.0%	37.5%	0.0%	100.0%	0.0%	100.0%	0.0%	
70～74歳	人	145	20	0	4	16	7	0	7	3	1	2	5	9	1	8	4	0	7	0	20	0	20	0	
	%		13.8%	0.0%	20.0%	80.0%	35.0%	0.0%	35.0%	15.0%	5.0%	10.0%	25.0%	45.0%	5.0%	40.0%	20.0%	0.0%	35.0%	0.0%	100.0%	0.0%	100.0%	0.0%	
75歳以上	人	255	31	10	2	19	8	0	8	2	0	3	14	24	5	18	7	0	13	2	31	2	31	0	
	%		12.2%	32.3%	6.5%	61.3%	25.8%	0.0%	25.8%	6.5%	0.0%	9.7%	45.2%	77.4%	16.1%	58.1%	22.6%	0.0%	41.9%	6.5%	100.0%	6.5%	100.0%	0.0%	

女性

		対象者数	受診者数	指導区分別実人員			内臓脂肪症候群診断者	摂取エネルギーの過剰					血管を傷つける					内臓脂肪症候群以外の動脈硬化要因	臓器障害(は詳細検査)						
				異常認めず	要指導実人員	要医療実人員		腹囲	BMI	中性脂肪	ALT(GPT)	HDLコレステロール	血糖	HbA1c	尿酸	収縮期血圧	拡張期血圧		尿糖	LDLコレステロール	クレアチニン	心電図		眼底検査	
																						検査実施	有所見	検査実施	有所見
合計	人	997	88	9	15	64	24	0	25	14	11	2	24	55	1	58	24	10	10	0	4	4	88	0	
	%		8.8%	10.2%	17.0%	72.7%	27.3%	0.0%	28.4%	15.9%	12.5%	2.3%	27.3%	62.5%	1.1%	65.9%	27.3%	11.4%	11.4%	0.0%	4.5%	4.5%	100.0%	0.0%	
39歳以下	人	50	2	0	2	0	1	0	1	1	0	0	0	0	0	1	0	2	2	0	0	0	2	0	
	%		4.0%	0.0%	100.0%	0.0%	50.0%	0.0%	50.0%	50.0%	0.0%	0.0%	0.0%	0.0%	0.0%	50.0%	0.0%	100.0%	100.0%	0.0%	0.0%	0.0%	100.0%	0.0%	
40歳代	人	72	3	2	1	0	0	0	0	0	0	0	0	0	0	0	0	0	0	0	0	0	3	0	
	%		4.2%	66.7%	33.3%	0.0%	0.0%	0.0%	0.0%	0.0%	0.0%	0.0%	0.0%	0.0%	0.0%	0.0%	0.0%	0.0%	0.0%	0.0%	0.0%	0.0%	100.0%	0.0%	
50歳代	人	132	9	1	2	6	0	0	0	0	0	0	6	0	3	1	0	0	0	0	0	0	9	0	
	%		6.8%	11.1%	22.2%	66.7%	0.0%	0.0%	0.0%	0.0%	0.0%	0.0%	66.7%	0.0%	33.3%	11.1%	0.0%	0.0%	0.0%	0.0%	0.0%	0.0%	100.0%	0.0%	
60歳代	人	260	39	3	7	29	14	0	14	7	3	2	13	28	0	27	14	3	3	0	3	3	39	0	
	%		15.0%	7.7%	17.9%	74.4%	35.9%	0.0%	35.9%	17.9%	7.7%	5.1%	33.3%	71.8%	0.0%	69.2%	35.9%	7.7%	7.7%	0.0%	7.7%	7.7%	100.0%	0.0%	
70～74歳	人	135	17	0	2	15	4	0	5	5	4	0	6	9	0	12	3	1	1	0	0	0	17	0	
	%		12.6%	0.0%	11.8%	88.2%	23.5%	0.0%	29.4%	29.4%	23.5%	0.0%	35.3%	52.9%	0.0%	70.6%	17.6%	5.9%	5.9%	0.0%	0.0%	0.0%	100.0%	0.0%	
75歳以上	人	348	18	3	1	14	5	0	5	1	4	0	5	12	1	15	6	4	4	0	1	1	18	0	
	%		5.2%	16.7%	5.6%	77.8%	27.8%	0.0%	27.8%	5.6%	22.2%	0.0%	27.8%	66.7%	5.6%	83.3%	33.3%	22.2%	22.2%	0.0%	5.6%	5.6%	100.0%	0.0%	

総数

		対象者数	受診者数	指導区分別実人員			内臓脂肪症候群診断者	摂取エネルギーの過剰					血管を傷つける					内臓脂肪症候群以外の動脈硬化要因	臓器障害 (は詳細検査)						
				異常認めず	要指導実人員	要医療実人員		腹囲	BMI	中性脂肪	ALT (GPT)	HDL コレステロール	血糖	HbA1c	尿酸	収縮期血圧	拡張期血圧		尿糖	LDL コレステロール	クレアチニン	心電図		眼底検査	
																						検査実施	有所見	検査実施	有所見
合計	人	1824	162	21	34	106	46	0	48	21	19	8	50	102	13	94	43	10	38	2	78	6	162	0	
	%		8.9%	13.0%	21.0%	65.4%	28.4%	0.0%	29.6%	13.0%	11.7%	4.9%	30.9%	63.0%	8.0%	58.0%	26.5%	6.2%	23.5%	1.2%	48.1%	3.7%	100.0%	0.0%	
39歳以下	人	118	2	0	2	0	1	0	1	1	0	0	0	0	0	1	0	2	2	0	0	0	2	0	
	%		1.7%	0.0%	100.0%	0.0%	50.0%	0.0%	50.0%	50.0%	0.0%	0.0%	0.0%	0.0%	0.0%	50.0%	0.0%	100.0%	100.0%	0.0%	0.0%	0.0%	100.0%	0.0%	
40歳代	人	137	6	3	2	0	2	0	2	0	0	0	0	1	0	0	0	0	0	0	3	0	6	0	
	%		4.4%	50.0%	33.3%	0.0%	33.3%	0.0%	33.3%	0.0%	0.0%	0.0%	0.0%	16.7%	0.0%	0.0%	0.0%	0.0%	0.0%	0.0%	50.0%	0.0%	100.0%	0.0%	
50歳代	人	244	13	1	4	8	2	0	3	1	2	0	3	9	1	4	3	0	2	0	4	0	13	0	
	%		5.3%	7.7%	30.8%	61.5%	15.4%	0.0%	23.1%	7.7%	15.4%	0.0%	23.1%	69.2%	7.7%	30.8%	23.1%	0.0%	15.4%	0.0%	30.8%	0.0%	100.0%	0.0%	
60歳代	人	442	55	4	17	34	17	0	17	8	8	3	17	38	5	36	20	3	9	0	19	3	55	0	
	%		12.4%	7.3%	30.9%	61.8%	30.9%	0.0%	30.9%	14.5%	14.5%	5.5%	30.9%	69.1%	9.1%	65.5%	36.4%	5.5%	16.4%	0.0%	34.5%	5.5%	100.0%	0.0%	
70～74	人	280	37	0	6	31	11	0	12	8	5	2	11	18	1	20	7	1	8	0	20	0	37	0	
	%		13.2%	0.0%	16.2%	83.8%	29.7%	0.0%	32.4%	21.6%	13.5%	5.4%	29.7%	48.6%	2.7%	54.1%	18.9%	2.7%	21.6%	0.0%	54.1%	0.0%	100.0%	0.0%	
75歳以上	人	603	49	13	3	33	13	0	13	3	4	3	19	36	6	33	13	4	17	2	32	3	49	0	
	%		8.1%	26.5%	6.1%	67.3%	26.5%	0.0%	26.5%	6.1%	8.2%	6.1%	38.8%	73.5%	12.2%	67.3%	26.5%	8.2%	34.7%	4.1%	65.3%	6.1%	100.0%	0.0%	

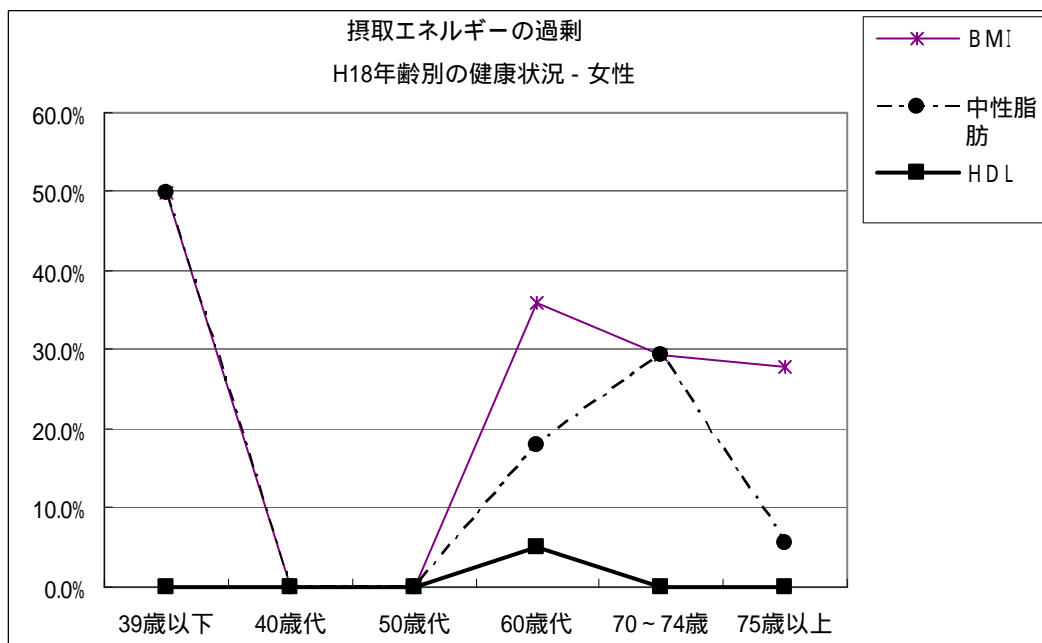
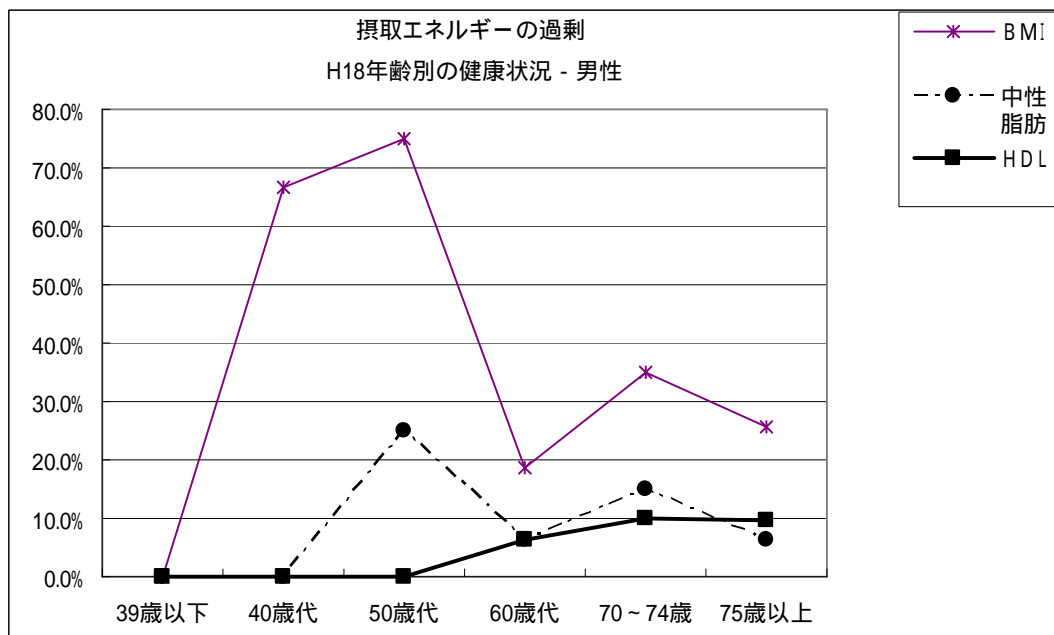
(4) 年齢別の健康状況

摂取エネルギーの過剰

BMI や中性脂肪の基準値以上は、若い年代に受診者が少ないため、一人あたりの重みが大きくなっているため、40歳代と50歳代男性が高くなっています。女性は60歳代と70歳代が高くなっています。

HDL は、男性は年齢とともに基準値以下の割合が高くなっており、女性は60歳代に5.6%見られるだけです。

グラフ 摂取エネルギーの過剰



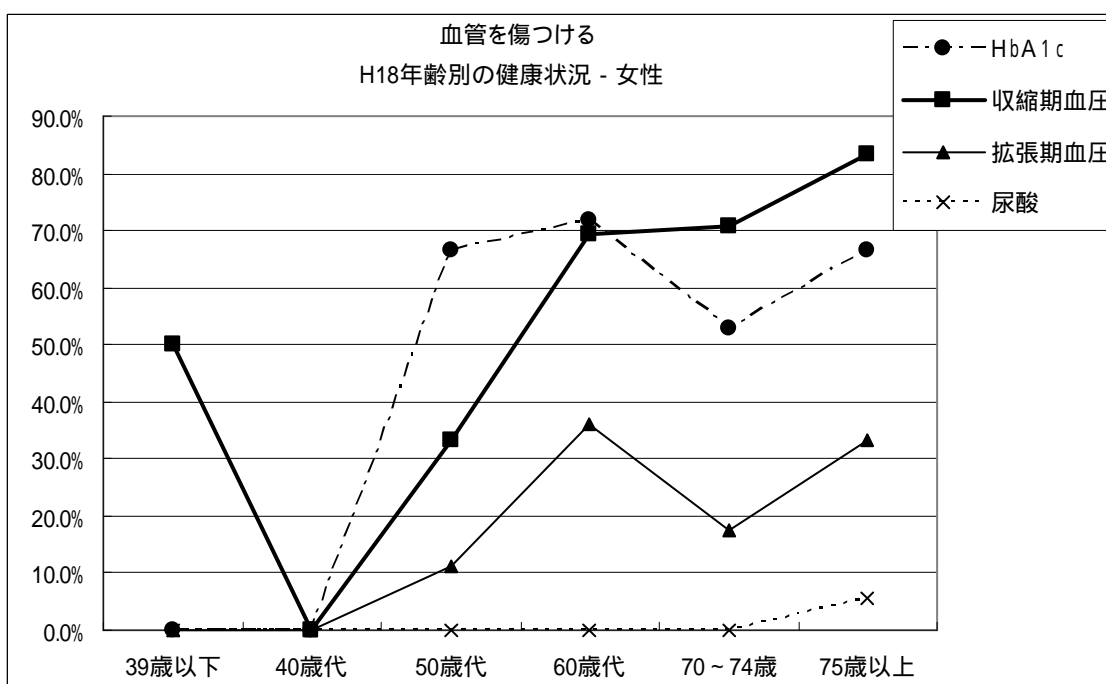
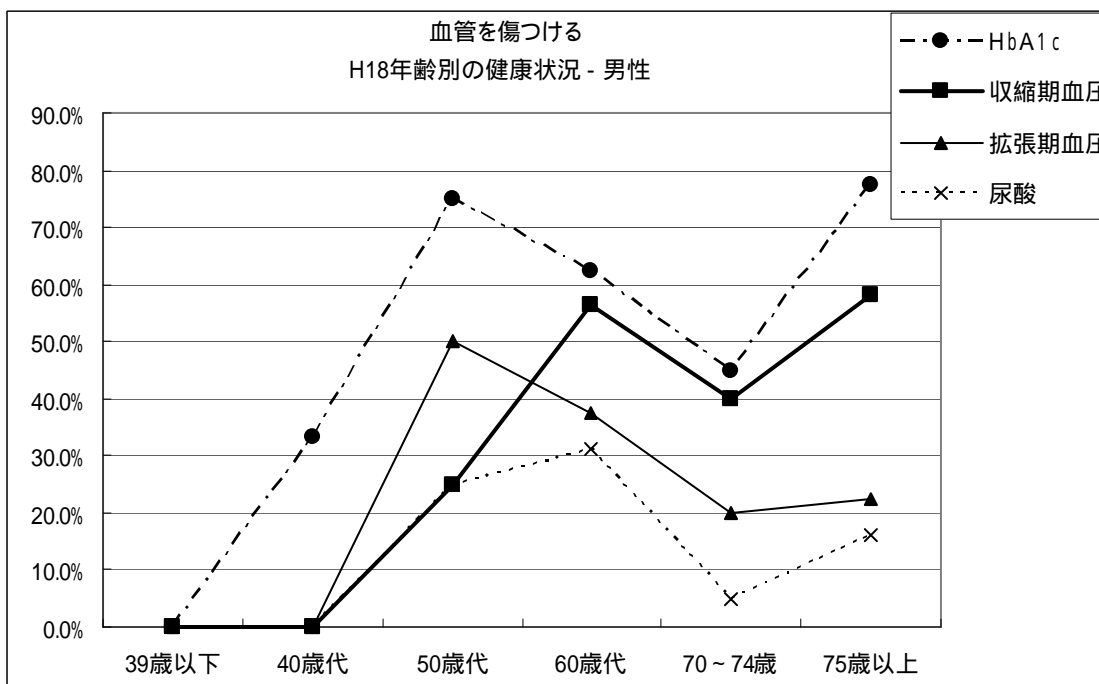
### 血管を傷つける

HbA1cが基準値以上の人は、男性は50歳代と75歳以上で高い割合となっています。女性は、60歳代が最も高くなっています。

収縮期血圧は、高齢の女性の割合が高く、75歳以上では8割を超えており、拡張期血圧については、男性のすべての年代で、収縮期血圧よりも高い割合となっており、50歳代と75歳以上で8割近くになります。

尿酸は、男性の60歳代が3割以上と高い割合となっていますが、女性では75歳以上の他には基準値以上の人はみられません。

グラフ 血管を傷つける

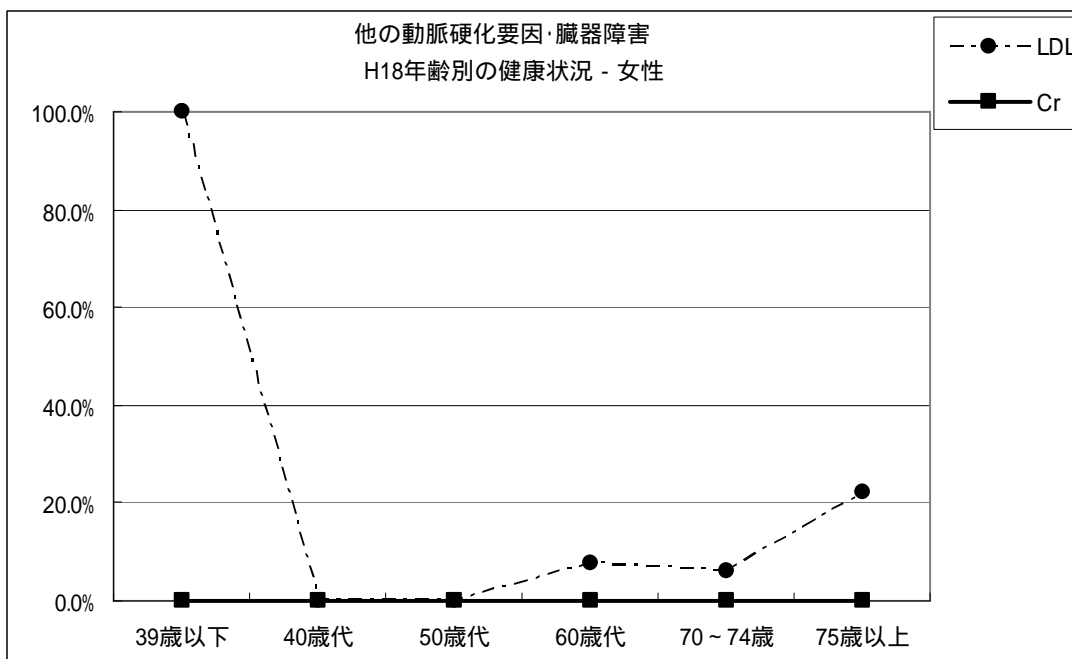
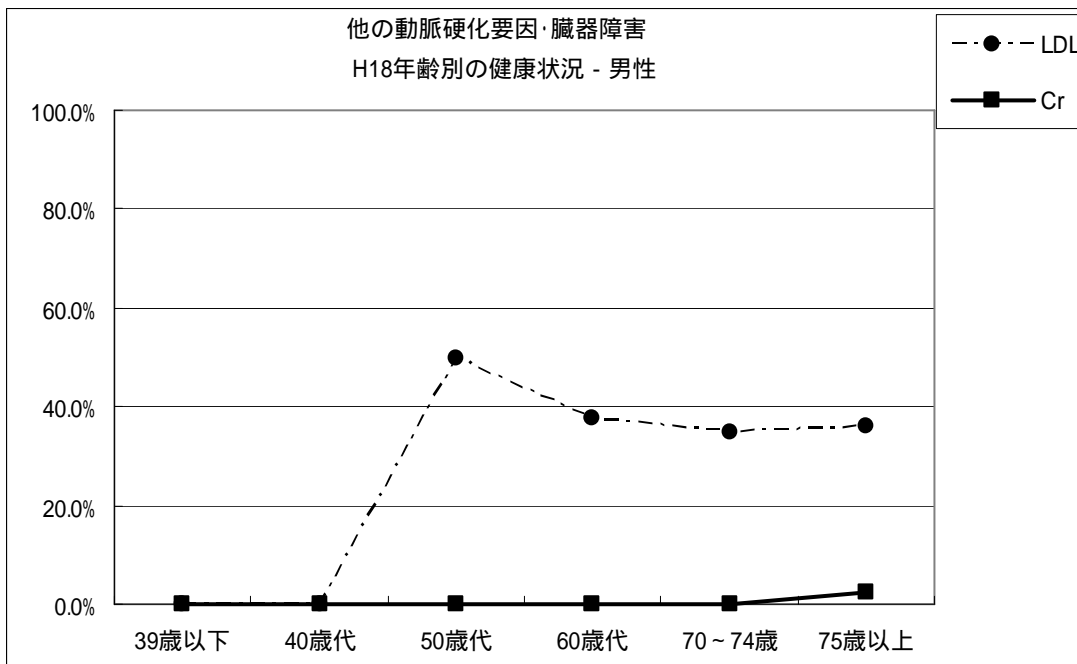


他の動脈硬化要因・臓器障害

LDLは、男性では、50歳代で4割以上と高く、女性では、39歳以下の受診者が2名と少ないため一人あたりの重みが大きく、100%と高くなっています。

クレアチニンは、男女とも基準値以上の人がほとんどみられません。

グラフ 他の動脈硬化要因・臓器障害





(5) 内臓脂肪症候群診断者の状況

平成18年度の40歳～74歳の基本健診受診者のメタボリックシンドロームの状況は、男性のBMI基準値以上の人の66.7%、女性の73.7%が該当者となっています。

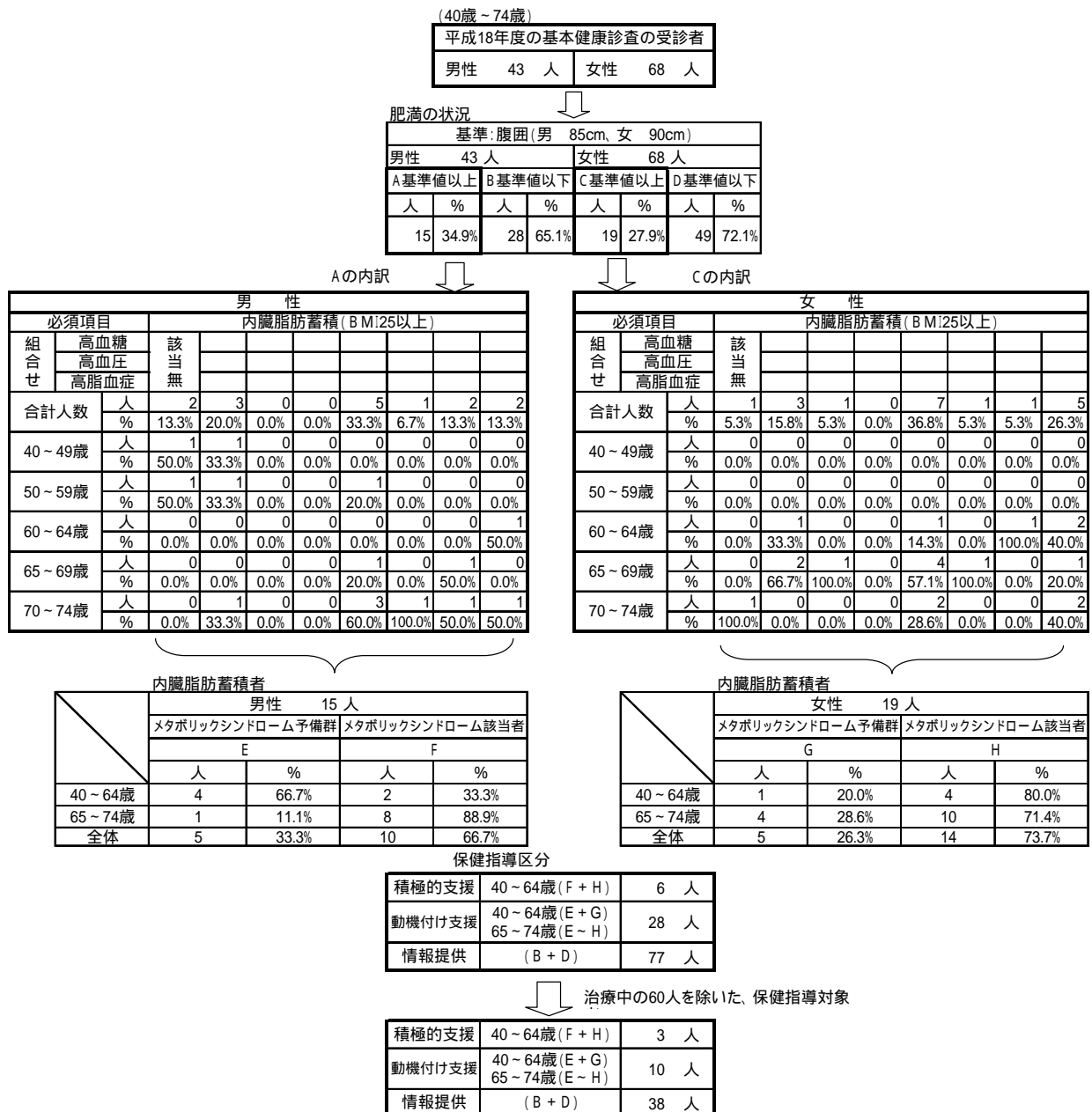
特に高血糖と高血圧の重なりが多く、男性で33.3%、女性で36.8%となっています。

BMIが基準値以上の人で、その他の疾病がない人は、男性で13.3%、女性で5.3%にすぎません。

また、特定保健指導対象者数は、治療中の60人を除くと、積極的支援が4人、動機付け支援が9人となっています。

「BMI」とは、世界共通の体格指数のことで、体重(kg)÷身長(m)÷身長(m)で求められる。

平成18年度基本健診有所見者の重複状況



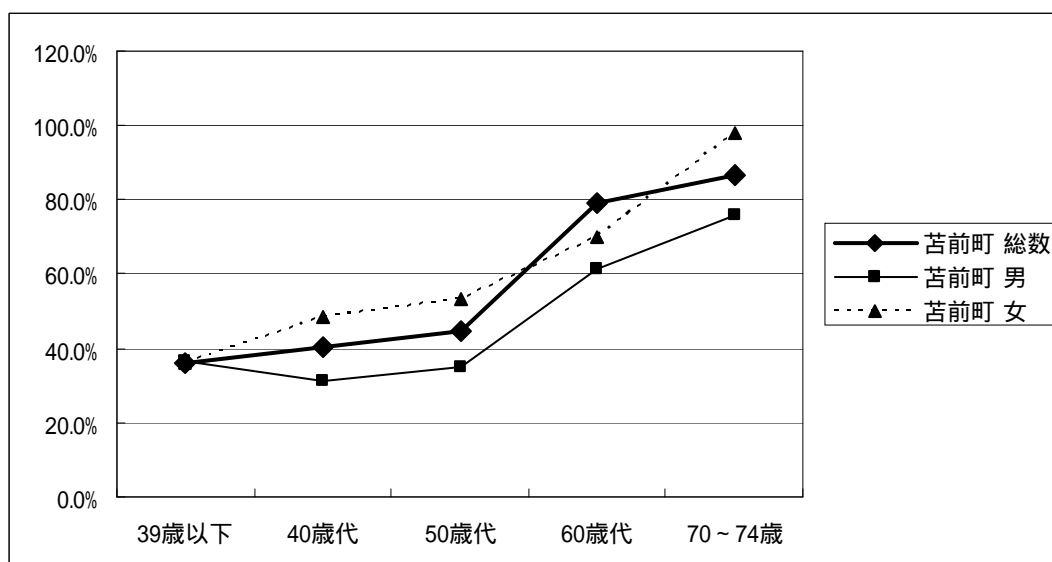
## 4 国民健康保険被保険者の状況

### (1) 特定健康診査等の対象者の状況

本町の人口は、4,054 人（平成 18 年 3 月末 住民基本台帳）となっておりますが、そのうち国民健康保険被保険者数は、2,099 人、51.8%を占めており、その被保険者のうち 40 歳から 74 歳までの被保険者数は、1,103 人で、被保険者総数の 52.5%を占めています。

### (2) 年齢別受診率の状況

平成 18 年 5 月のレセプトから、国民健康保険被保険者について、40 歳以上の各年代別の被保険者総数を 100 とし、受診率を比較すると、年齢が上がるにつれ受診率も高くなっており、特に女性が高い傾向にあります。



グラフ 年齢別受診率（平成 18 年 5 月診療分）

(3) 高額医療費の状況

40万円以上の高額医療費となった人は25人で、それぞれの疾患別の費用額は、虚血性心疾患が1件当たり972,894円で最も高額であり、全員が入院でした。また、虚血性心疾患は、高血圧症が6割、糖尿病と閉塞性動脈の合併者が半数を占めています。

大動脈疾患は、高血圧症との合併者が、88.9%と高い割合となっています。

高額医療費の状況（平成18年5月診療分）

No.	性別	年齢	診療年月	費用額	高血圧	高脂血症	糖尿病		高尿酸血症	心疾患			脳血管疾患			腎臓疾患	肝臓疾患	人工透析	血管変性		細動脈変化			その他	
							糖尿病	インスリン		虚血変化	洞調節不全	その他	脳梗塞	脳出血	その他				動脈硬化	動脈閉塞	網膜変性	腎臓障害	神経障害		
1	女	79	平1805	3,839,340																					
2	男	78	平1805	1,241,880																					
3	男	76	平1805	937,610																					
4	男	74	平1805	798,590																					
5	女	72	平1805	787,950																					
6	男	76	平1802	742,300																					
7	女	75	平1805	737,840																					
8	男	65	平1805	734,230																					
9	男	73	平1805	690,930																					
10	男	68	平1805	565,800																					
11	男	69	平1805	563,400																					
12	女	79	平1805	538,420																					
13	女	87	平1805	532,890																					
14	女	84	平1805	521,870																					
15	男	65	平1805	521,420																					
16	男	73	平1805	518,680																					
17	男	75	平1805	517,030																					
18	男	56	平1805	513,090																					
19	男	86	平1705	506,120																					
20	男	65	平1805	448,280																					
21	女	31	平1805	437,580																					
22	男	75	平1805	430,740																					
23	女	86	平1805	416,090																					
24	女	84	平1805	411,040																					
25	男	53	平1805	405,780																					

	件数計 (割合)	入院件 数計 (割合)	費用額合 計 (円)	1件あた り費用額 (円)	他疾患の合併(基礎疾患及び疾患の進展)															
					基礎疾患								循環器疾患							
					高血圧症		糖尿病		高脂血症		高尿酸血症		虚血性心 疾患		大動脈疾患		脳血管疾患		閉塞性動 脈	
計	割合	計	割合	計	割合	計	割合	計	割合	計	割合	計	割合	計	割合					
虚血性 心疾患	10	10	9,728,940	972,894	6	60.0%	5	50.0%	2	20.0%	1	10.0%	/		/		/			
大動脈 疾患	9	9	5,268,110	585,346	8	88.9%	3	33.3%	3	33.3%	2	22.2%	4	44.4%	/		1	11.1%	5	55.6%
脳血管 疾患	7	7	4,403,070	629,010	3	42.9%	1	14.3%	2	28.6%	0	0.0%	2	28.6%	1	0.143	/		0	0.0%

(4) 長期入院の状況

平成 18 年 5 月の精神疾患以外の 6 ヶ月以上の入院患者は 21 名で、全員が生活習慣病を持っています。虚血性心疾患と高血圧症との合併者、脳血管疾患と高血圧症との合併者がそれぞれ 5 人ずつです。

表 長期入院の状況（平成 18 年 5 月診療分）

No	性別	年齢	入院期間			費用額	精神疾患	高血圧	高脂血症	糖尿病	インスリン	高尿酸血症	虚血変化	洞調節不全	心疾患その他	脳梗塞	脳出血	脳血管その他	腎臓疾患	肝臓疾患	人工透析	動脈硬化	動脈閉塞	網膜変性	腎臓障害	神経障害
			年	月	日数																					
1	男	62	15	3	31	351,300																				
2	女	93	6	7	31	280,810																				
3	女	85	5	9	31	270,320																				
4	女	95	4	7	3	58,630																				
5	男	72	4	6	31	234,730																				
6	女	75	1	6	31	287,080																				
7	女	64	1	4	31	293,090																				
8	男	81	1	2	7	128,890																				
9	男	65	1	1	31	521,420																				
10	男	61	1	1	31	291,320																				
11	女	90	1	0	31	285,280																				
12	女	84	1	0	31	201,400																				
13	男	68	0	11	31	565,800																				
14	女	84	0	11	31	230,640																				
15	女	89	0	11	14	100,500																				
16	女	83	0	9	31	518,370																				
17	男	75	0	9	31	251,410																				
18	女	86	0	8	31	496,890																				
19	女	88	0	8	31	271,880																				
20	女	84	0	6	31	206,760																				
21	男	73	0	5	31	518,680																				
精神疾患入院外103件の費用						6,365,200	0	9	1	3	0	1	5	6	5	1	6	9	4	1	0	2	1	0	1	2
							43%	5%	14%	0%	5%	24%	29%	24%	5%	29%	43%	19%	5%	0%	10%	5%	0%	5%	10%	

	件数計	高血圧症		糖尿病		高脂血症		高尿酸血症		虚血性心疾患		大動脈疾患		脳血管疾患		閉塞性動脈硬化症	
		計	割合	計	割合	計	割合	計	割合	計	割合	計	割合	計	割合		
虚血性心疾患	8	6	75.0%	5	62.5%	2	25.0%	1	12.5%	/		4	50.0%	3	37.5%	2	25.0%
大動脈疾患	5	3	37.5%	2	25.0%	1	12.5%	0	0.0%	4	50.0%	/		3	37.5%	1	12.5%
脳血管疾患	12	5	41.7%	1	8.3%	1	8.3%	0	0.0%	3	25.0%	3	37.5%	/		2	25.0%

(5) 人工透析の状況

人工透析については、50歳代男性と70歳代の女性の2の方が受けており、一人あたり1ヶ月の平均費用額は571,810円です。

人工透析患者は、高血圧、糖尿病、虚血変化、腎臓疾患、神経障害を併せ持っています。

表 人工透析の状況（平成18年5月診療分）

性別	年齢	診療年月	費用額	高血圧	高脂血症	糖尿病		高尿酸血症	心疾患			脳血管疾患			腎臓疾患	肝臓疾患	人工透析	血管変性		細動脈変化		その他	備考
						糖尿病	インスリン		虚血変化	洞調節不全	その他	脳梗塞	脳出血	その他				動脈硬化	動脈閉塞	網膜変性	腎臓障害		
男	53	平1805	405,780																				
女	75	平1805	737,840																				

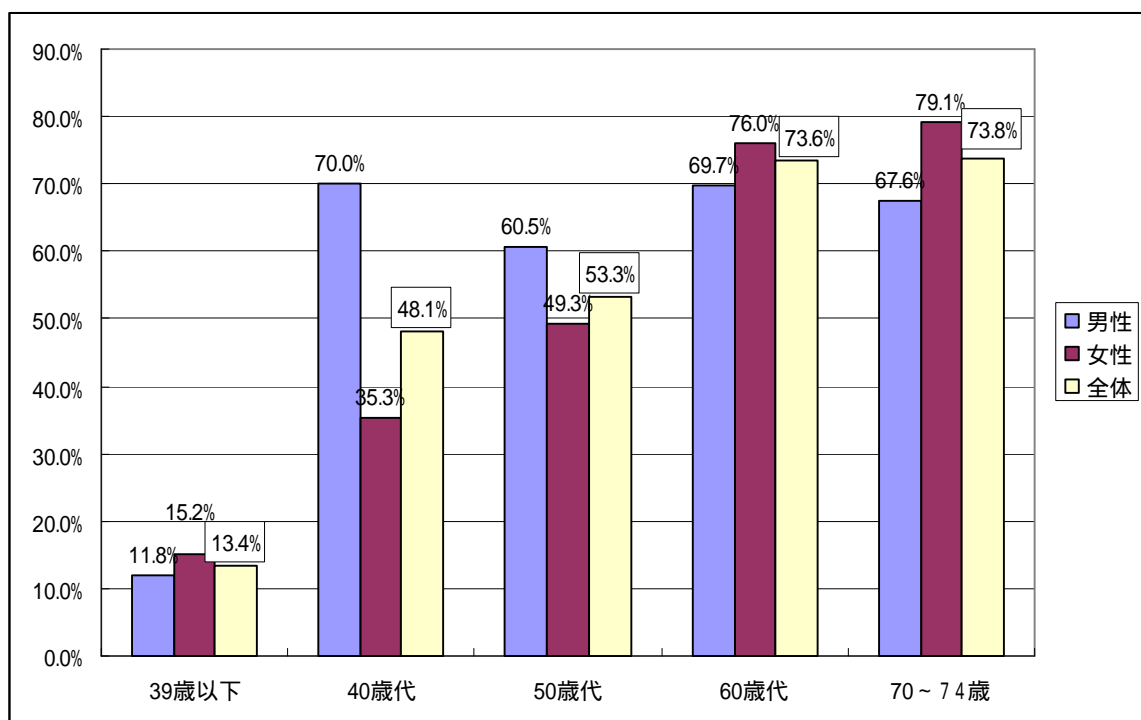
(6) 年齢別生活習慣病の状況

生活習慣病の状況は、全体では1ヶ月の診療実人数の59.1%が生活習慣病による人であり、年齢が上がるにつれてその割合も高くなり、60歳代で73.6%、70～74歳で73.8%を占めています。

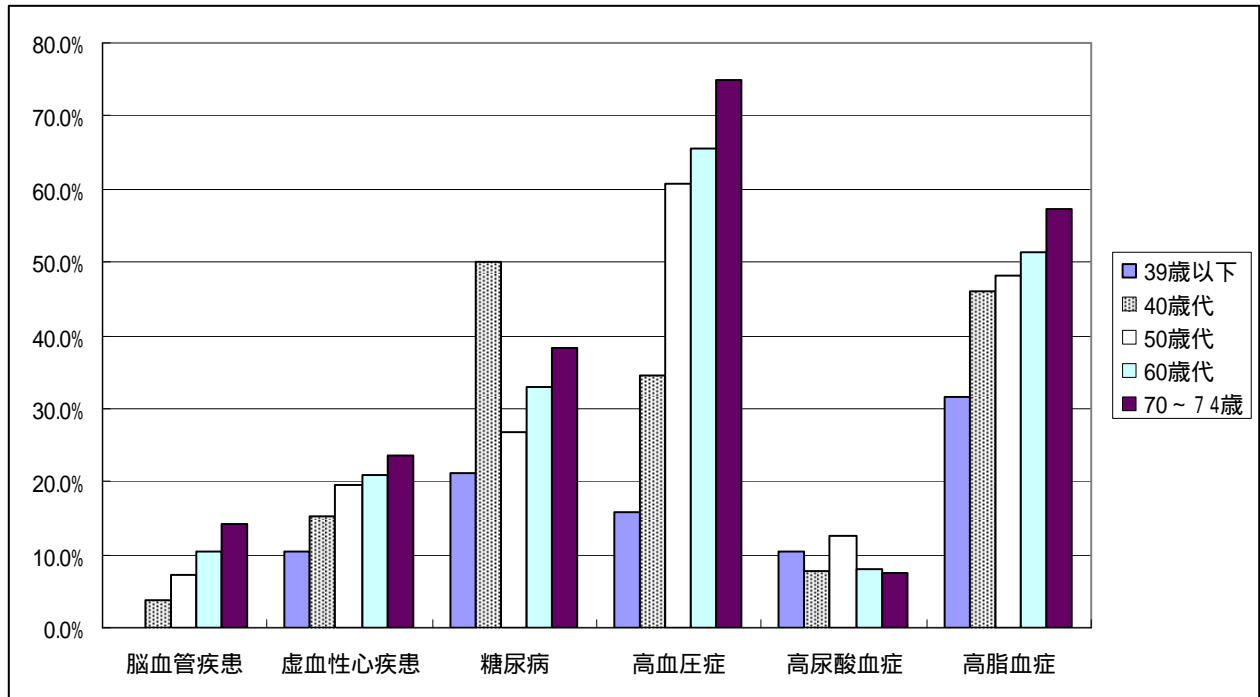
また、男女別では、40～50歳代は男性の割合の方が高く、60歳代以降は女性の割合が高くなっています。特に、65～74歳の女性は、生活習慣病が約8割を占めています。

生活習慣病の人のうち、高血圧症が64.8%、高脂血症が52.0%、糖尿病が34.6%となっています。

男女別では、高血圧症や高脂血症は女性の割合が高く、脳血管疾患は男性の20.5%に比べ、女性は4.1%と少なくなっています。



グラフ 年齢別生活習慣病の状況（平成18年5月診療分）



グラフ 年齢別生活習慣病に占める疾病状況（平成18年5月診療分）

表 年齢別生活習慣病の状況

男性

年代	被保険者数	1ヶ月の受診実人数	生活習慣病		脳血管疾患		虚血性心疾患		糖尿病		(再計)					高血圧症		高尿酸血症		高脂血症						
			インスリン療法		人工透析		糖尿病性腎症		糖尿病性網膜症		糖尿病性神経障害		数	割合	数	割合	数	割合	数	割合						
			数	割合	数	割合	数	割合	数	割合	数	割合									数	割合				
39歳以下	208	76	9	11.8%	0	0.0%	1	11.1%	2	22.2%	1	11.1%	0	0.0%	0	0.0%	1	11.1%	0	0.0%	2	22.2%	2	22.2%	2	22.2%
40歳代	64	20	14	70.0%	1	7.1%	2	14.3%	5	35.7%	1	7.1%	0	0.0%	0	0.0%	2	14.3%	2	14.3%	1	7.1%	6	42.9%		
50歳代	109	38	23	60.5%	3	13.0%	5	21.7%	8	34.8%	3	13.0%	1	4.3%	1	4.3%	2	8.7%	1	4.3%	11	47.8%	4	17.4%	6	26.1%
60歳代	178	109	76	69.7%	19	25.0%	17	22.4%	28	36.8%	3	3.9%	0	0.0%	6	7.9%	3	3.9%	5	6.6%	42	55.3%	14	18.4%	31	40.8%
70～74歳	142	108	73	67.6%	17	23.3%	21	28.8%	30	41.1%	3	4.1%	0	0.0%	3	4.1%	3	4.1%	9	12.3%	54	74.0%	11	15.1%	31	42.5%
合計	701	351	195	55.6%	40	20.5%	46	23.6%	73	37.4%	11	5.6%	1	0.5%	10	5.1%	9	4.6%	17	8.7%	111	56.9%	32	16.4%	76	39.0%
(再掲)40～74歳	493	275	186	67.6%	40	21.5%	45	24.2%	71	38.2%	10	5.4%	1	0.5%	10	5.4%	8	4.3%	17	9.1%	109	58.6%	30	16.1%	74	39.8%
(再掲)65～74歳	261	177	129	72.9%	31	24.0%	34	26.4%	53	41.1%	6	4.7%	1	0.8%	8	6.2%	5	3.9%	17	13.2%	86	66.7%	23	17.8%	52	40.3%

女性

年代	被保険者数	1ヶ月の受診実人数	生活習慣病		脳血管疾患		虚血性心疾患		糖尿病		(再計)					高血圧症		高尿酸血症		高脂血症						
			インスリン療法		人工透析		糖尿病性腎症		糖尿病性網膜症		糖尿病性神経障害		数	割合	数	割合	数	割合	数	割合						
			数	割合	数	割合	数	割合	数	割合	数	割合														
39歳以下	184	66	10	15.2%	0	0.0%	1	10.0%	2	20.0%	0	0.0%	0	0.0%	0	0.0%	0	0.0%	6	60.0%	1	10.0%	0	0.0%	4	40.0%
40歳代	70	34	12	35.3%	0	0.0%	2	16.7%	8	66.7%	0	0.0%	0	0.0%	1	8.3%	2	16.7%	7	58.3%	1	8.3%	6	50.0%		
50歳代	126	67	33	49.3%	1	3.0%	6	18.2%	7	21.2%	2	6.1%	0	0.0%	1	3.0%	2	6.1%	6	18.2%	23	69.7%	3	9.1%	21	63.6%
60歳代	256	179	136	76.0%	3	2.2%	27	19.9%	42	30.9%	5	3.7%	0	0.0%	4	2.9%	5	3.7%	14	10.3%	97	71.3%	3	2.2%	78	57.4%
70～74歳	132	129	102	79.1%	8	7.8%	20	19.6%	37	36.3%	2	2.0%	0	0.0%	3	2.9%	5	4.9%	10	9.8%	77	75.5%	2	2.0%	69	67.6%
合計	768	475	293	61.7%	12	4.1%	56	19.1%	96	32.8%	9	3.1%	0	0.0%	8	2.7%	13	4.4%	38	13.0%	205	70.0%	9	3.1%	178	60.8%
(再掲)40～74歳	584	409	283	69.2%	12	4.2%	55	19.4%	94	33.2%	9	3.2%	0	0.0%	8	2.8%	13	4.6%	32	11.3%	204	72.1%	9	3.2%	174	61.5%
(再掲)65～74歳	291	237	188	79.3%	6	3.2%	34	18.1%	64	34.0%	5	2.7%	0	0.0%	6	3.2%	10	5.3%	19	10.1%	138	73.4%	5	2.7%	118	62.8%

総数

年代	被保険者数	1ヶ月の受診実人数	生活習慣病		脳血管疾患		虚血性心疾患		糖尿病		(再計)					高血圧症		高尿酸血症		高脂血症						
			インスリン療法		人工透析		糖尿病性腎症		糖尿病性網膜症		糖尿病性神経障害		数	割合	数	割合	数	割合	数	割合						
			数	割合	数	割合	数	割合	数	割合	数	割合														
39歳以下	392	142	19	13.4%	0	0.0%	2	10.5%	4	21.1%	1	5.3%	0	0.0%	0	0.0%	1	5.3%	6	31.6%	3	15.8%	2	10.5%	6	31.6%
40歳代	134	54	26	48.1%	1	3.8%	4	15.4%	13	50.0%	1	3.8%	0	0.0%	0	0.0%	1	3.8%	4	15.4%	9	34.6%	2	7.7%	12	46.2%
50歳代	235	105	56	53.3%	4	7.1%	11	19.6%	15	26.8%	5	8.9%	1	1.8%	2	3.6%	4	7.1%	7	12.5%	34	60.7%	7	12.5%	27	48.2%
60歳代	365	288	212	73.6%	22	10.4%	44	20.8%	70	33.0%	8	3.8%	0	0.0%	10	4.7%	8	3.8%	19	9.0%	139	65.6%	17	8.0%	109	51.4%
70～74歳	274	237	175	73.8%	25	14.3%	41	23.4%	67	38.3%	5	2.9%	0	0.0%	6	3.4%	8	4.6%	19	10.9%	131	74.9%	13	7.4%	100	57.1%
合計	1,400	826	488	59.1%	52	10.7%	102	20.9%	169	34.6%	20	4.1%	1	0.2%	18	3.7%	22	4.5%	55	11.3%	316	64.8%	41	8.4%	254	52.0%
(再掲)40～74歳	1,077	684	469	68.6%	52	11.1%	100	21.3%	165	35.2%	19	4.1%	1	0.2%	18	3.8%	21	4.5%	49	10.4%	313	66.7%	39	8.3%	248	52.9%
(再掲)65～74歳	552	414	317	76.6%	37	11.7%	68	21.5%	117	36.9%	11	3.5%	1	0.3%	14	4.4%	15	4.7%	36	11.4%	224	70.7%	28	8.8%	170	53.6%

## 5 課題

### (1) 苫前町の特徴

本町では、次のようなことが特徴として考えられます。

健診受診率が非常に低く、特に男性の受診率が低い。

死亡原因として、悪性新生物や心疾患が多い。

早世は、心疾患や脳血管疾患によるものは少ない。

高血圧や高血糖による健診有所見者が多い。

医療費の高額になる疾病は、虚血性心疾患の入院患者によるものである。

高齢の女性の高血圧が多い。

男性の脳血管疾患が多い。

### (2) 課題

健診受診率が非常に低いことから、未受診者を確実に把握し、受診率向上のため、健診時期、時間、場所等の検討を行うことが重要です。

予防に着目した効果的・効率的な保健指導を徹底し、生活習慣病の早期発見、早期治療の体制を整備する必要があります。

若年世代にもメタボリックシンドローム予備群がいることから、生活習慣病予防のための情報提供・啓発を行い、自らが生活習慣を改善する一次予防に取り組む環境づくりを進めることが重要です。



### 第3章 特定健康診査等の実施

#### 1 基本的な考え方

生活習慣病を中心とした疾病予防を重視することとし、次の事項に重点をおき実施します。

- (1) 健診未受診者の把握と受診勧奨の効果的な実施
- (2) 保健指導の効果的な実施と体制整備
- (3) データの蓄積と効果の評価

#### 2 特定健康診査の対象者

本町に住所を有する40歳から74歳の国民健康保険被保険者の方

表 苫前町将来人口推計

	現況	推計											
	平成19年	平成20年	平成21年	平成22年	平成23年	平成24年	平成25年	平成26年	平成27年	平成28年	平成29年	平成30年	
総数	3,943	3,839	3,738	3,637	3,535	3,431	3,325	3,224	3,126	3,023	2,924	2,829	
0～19歳	613	578	560	533	512	489	459	437	420	393	374	352	
20～39歳	673	630	588	552	513	479	453	422	387	368	347	332	
40～74歳	1,942	1,898	1,839	1,797	1,754	1,715	1,665	1,617	1,578	1,530	1,483	1,430	
40～49歳	424	436	433	414	423	398	394	377	374	361	353	324	
50～59歳	562	544	526	518	461	459	428	427	414	398	408	408	
60～69歳	616	588	564	555	566	555	544	531	502	505	487	469	
70～74歳	340	330	316	310	304	303	299	282	275	250	245	229	
75歳～	715	733	751	755	756	748	748	748	741	732	720	715	
男計	1,856	1,806	1,759	1,707	1,658	1,607	1,556	1,506	1,459	1,408	1,358	1,314	
0～19歳	308	293	284	271	259	247	232	223	212	193	183	171	
20～39歳	323	308	287	271	249	231	217	201	186	178	169	163	
40～74歳	933	903	877	852	826	805	786	763	754	738	716	696	
40～49歳	227	224	230	220	227	212	210	198	193	184	179	174	
50～59歳	269	266	255	250	218	222	213	214	218	222	216	215	
60～69歳	265	247	232	235	250	248	243	239	230	227	218	213	
70～74歳	172	166	160	147	131	123	120	112	113	105	103	94	
75歳～	292	302	311	313	324	324	321	319	307	299	290	284	
女計	2,087	2,033	1,979	1,930	1,877	1,824	1,769	1,718	1,667	1,615	1,566	1,515	
0～19歳	305	285	276	262	253	242	227	214	208	200	191	181	
20～39歳	350	322	301	281	264	248	236	221	201	190	178	169	
40～74歳	1,009	995	962	945	928	910	879	854	824	792	767	734	
40～49歳	197	212	203	194	196	186	184	179	181	177	174	150	
50～59歳	293	278	271	268	243	237	215	213	209	192	182	193	
60～69歳	351	341	332	320	316	307	301	292	272	278	269	256	
70～74歳	168	164	156	163	173	180	179	170	162	145	142	135	
75歳～	423	431	440	442	432	424	427	429	434	433	430	431	
総数	100.0%	100.0%	100.0%	100.0%	100.0%	100.0%	100.0%	100.0%	100.0%	100.0%	100.0%	100.0%	
0～19歳	15.5%	15.1%	15.0%	14.7%	14.5%	14.3%	13.8%	13.6%	13.4%	13.0%	12.8%	12.4%	
20～39歳	17.1%	16.4%	15.7%	15.2%	14.5%	14.0%	13.6%	13.1%	12.4%	12.2%	11.9%	11.7%	
40～74歳	49.3%	49.4%	49.2%	49.4%	49.6%	50.0%	50.1%	50.2%	50.5%	50.6%	50.7%	50.5%	
40～49歳	10.8%	11.4%	11.6%	11.4%	12.0%	11.6%	11.8%	11.7%	12.0%	11.9%	12.1%	11.5%	
50～59歳	14.3%	14.2%	14.1%	14.2%	13.0%	13.4%	12.9%	13.2%	13.7%	13.7%	13.6%	14.4%	
60～69歳	15.6%	15.3%	15.1%	15.3%	16.0%	16.2%	16.4%	16.5%	16.1%	16.7%	16.7%	16.6%	
70～74歳	8.6%	8.6%	8.5%	8.5%	8.6%	8.8%	9.0%	8.7%	8.8%	8.3%	8.4%	8.1%	
75歳～	18.1%	19.1%	20.1%	20.8%	21.4%	21.8%	22.5%	23.2%	23.7%	24.2%	24.6%	25.3%	
男計	100.0%	100.0%	100.0%	100.0%	100.0%	100.0%	100.0%	100.0%	100.0%	100.0%	100.0%	100.0%	
0～19歳	16.6%	16.2%	16.1%	15.9%	15.6%	15.4%	14.9%	14.8%	14.5%	13.7%	13.5%	13.0%	
20～39歳	17.4%	17.1%	16.3%	15.9%	15.0%	14.4%	13.9%	13.3%	12.7%	12.6%	12.4%	12.4%	
40～74歳	50.3%	50.0%	49.9%	49.9%	49.8%	50.1%	50.5%	50.7%	51.7%	52.4%	52.7%	53.0%	
40～49歳	12.2%	12.4%	13.1%	12.9%	13.7%	13.2%	13.5%	13.1%	13.2%	13.1%	13.2%	13.2%	
50～59歳	14.5%	14.7%	14.5%	14.6%	13.1%	13.8%	13.7%	14.2%	14.9%	15.8%	15.9%	16.4%	
60～69歳	14.3%	13.7%	13.2%	13.8%	15.1%	15.4%	15.6%	15.9%	15.8%	16.1%	16.1%	16.2%	
70～74歳	9.3%	9.2%	9.1%	8.6%	7.9%	7.7%	7.7%	7.4%	7.7%	7.5%	7.6%	7.2%	
75歳～	15.7%	16.7%	17.7%	18.3%	19.5%	20.2%	20.6%	21.2%	21.0%	21.2%	21.4%	21.6%	
女計	100.0%	100.0%	100.0%	100.0%	100.0%	100.0%	100.0%	100.0%	100.0%	100.0%	100.0%	100.0%	
0～19歳	14.6%	14.0%	13.9%	13.6%	13.5%	13.3%	12.8%	12.5%	12.5%	12.4%	12.2%	11.9%	
20～39歳	16.8%	15.8%	15.2%	14.6%	14.1%	13.6%	13.3%	12.9%	12.1%	11.8%	11.4%	11.2%	
40～74歳	48.3%	48.9%	48.6%	49.0%	49.4%	49.9%	49.7%	49.7%	49.4%	49.0%	49.0%	48.4%	
40～49歳	9.4%	10.4%	10.3%	10.1%	10.4%	10.2%	10.4%	10.4%	10.9%	11.0%	11.1%	9.9%	
50～59歳	14.0%	13.7%	13.7%	13.9%	12.9%	13.0%	12.2%	12.4%	12.5%	11.9%	11.6%	12.7%	
60～69歳	16.8%	16.8%	16.8%	16.6%	16.8%	16.8%	17.0%	17.0%	16.3%	17.2%	17.2%	16.9%	
70～74歳	8.0%	8.1%	7.9%	8.4%	9.2%	9.9%	10.1%	9.9%	9.7%	9.0%	9.1%	8.9%	
75歳～	20.3%	21.2%	22.2%	22.9%	23.0%	23.2%	24.1%	25.0%	26.0%	26.8%	27.5%	28.4%	

表 国民健康保険特定健康診査等の対象者数（国保加入者数）

	20年度	21年度	22年度	23年度	24年度
40～64歳	534	519	506	491	476
65～74歳	511	498	484	471	457
計	1045	1017	990	962	933

平成18年3月末の加入率にて推計

### 3 達成しようとする目標

高齢者の医療の確保に関する法律第19条第2項第2号及び国の特定健康診査等基本指針に基づき、特定健康診査受診率、特定保健指導利用率並びに内臓脂肪症候群該当者及び予備群の減少率に係る計画最終年度の目標数値を設定し、それを達成するための各年度の目標数値を次のとおり設定します。

- (1) 特定健康診査受診率  
平成24年度の達成率 65%
- (2) 特定保健指導実施率  
対象者の 45%
- (3) 内臓脂肪症候群該当者及び予備群の減少率  
全体で 10%

<各年次目標>

区 分	20年度	21年度	22年度	23年度	24年度
特定健康診査の受診者数	261	407	495	577	607
特定健康診査の実施率	25%	40%	50%	60%	65%
特定保健指導の実施者数	12	31	53	71	84
特定保健指導の実施率	15%	25%	35%	40%	45%
*メタボリックシンドローム該当者及び予備群の減少者数/率					
		4%	6%	8%	10%

特定保健指導対象者数・指導見込数

		20年度	21年度	22年度	23年度	24年度
40～64歳	対象者数	26	41	49	58	61
	指導見込数	4	10	17	23	27
65～74歳	対象者数	55	85	103	121	127
	指導見込数	8	21	36	48	57
計	対象者数	81	126	152	179	188
	指導見込数	12	31	53	71	84

## 4 特定健康診査等の実施

### (1) 特定健康診査について

#### 対象者

本町に住所を有する 40 歳から 74 歳の国民健康保険被保険者の方

#### 実施項目

生活習慣病等の疾病予防に資するため、次の事項を健診項目として設定します。

#### ア 基本的な健診の項目

質問項目、身体計測（身長、体重、BMI、腹囲（内臓脂肪面積））、理学的検査（身体診察）、血圧測定、血液化学検査（中性脂肪、HDL コレステロール、LDL コレステロール）、肝機能検査（AST（GOT）、ALT（GPT）、GTP（GTP））、血糖検査（空腹時血糖又はHbA<sub>1c</sub>検査）、尿検査（尿糖、尿蛋白）

#### イ 詳細な健診の項目

心電図検査、眼底検査、貧血検査（赤血球数、血色素量（ヘモグロビン値）、ヘマトクリット値）のうち一定の基準の下、医師が必要と判断したものを選択  
実施場所及び期間

毎年度当初に当該年度分を決定し、町の広報で周知を図ります。

#### 健診の実施及び案内方法

健診の実施は、対象者に健康診査受診券を送付し、その健康診査受診券で健診を受診することとし、その案内は、健康診査受診券を特定健康診査対象者に送付することにより行います。

### (2) 特定保健指導について

#### 実施方法

保健指導は、対象となる方の生活を基盤とし、自らの生活習慣における課題に気づき、健康的な行動変容の方向性を自らが導き出せるように支援することとし、保健指導の必要性ごとに次のように区分し、行います。

#### ア 情報提供

自らの身体状況を確認するとともに、健康な生活習慣の重要性に対する理解と関心を深め、生活習慣を見直すきっかけとなるよう健診結果と併せて基本的な情報提供をします。

#### < 具体的内容 >

健診結果の送付時、対象者の方に合わせた次のような情報提供用紙を送付します。

- ・ 健診結果の見方
- ・ 健康の保持増進に役立つ情報

・身近で活用できる社会資源の情報

#### イ 動機付け支援

対象者が自ら健康状態を自覚し、生活習慣改善のための自主的な取り組みを継続的に行えるようになることを目的に、医師、保健師等が面接し、生活習慣改善のための行動計画を策定し実施する支援を行い、計画策定を支援した者が計画の実績評価を行います。

##### (ア) 初回面接

一人 20 分以上の個別面接又は 1 グループ ( 8 名以内 ) 80 分以上のグループ面接により、次の支援を行います。

- ・生活習慣と健診結果の関係の理解や生活習慣の振り返り、メタボリックシンドロームや生活習慣病に関する知識と対象者の方の生活が及ぼす影響及び生活習慣の改善の必要性の説明
- ・生活習慣を改善するメリット及び現在の生活を継続することのデメリットの説明
- ・体重・腹囲の測定方法や栄養・運動等の生活習慣の改善に必要な目安等を具体的に支援
- ・対象者の方の行動目標や評価時期の設定と必要な社会資源等の活用を支援

##### (イ) 6 ヶ月後の評価

個別面接、グループ面接、電話や e - m a i l 等により、身体状況や生活習慣に変化が見られたかについて確認します。

#### ウ 積極的支援

対象者が自ら健康状態を自覚し、生活習慣改善のための自主的な取り組みを継続的に行えるようになることを目的に、医師、保健師等が面接し、生活習慣改善のための行動計画を策定し、対象者が主体的に取り組むことができるよう継続して支援を行うとともに、計画策定を支援した者が計画の進捗状況評価と実績評価を行います。

##### (ア) 初回面接

一人 20 分以上の個別面接又は 1 グループ ( 8 名以内 ) 80 分以上のグループ面接により、次の支援を行います。

- ・生活習慣と健診結果の関係の理解や生活習慣の振り返り、メタボリックシンドロームや生活習慣病に関する知識と対象者の方の生活が及ぼす影響及び生活習慣の改善の必要性の説明
- ・生活習慣を改善するメリット及び現在の生活を継続することのデメリットの説明
- ・体重・腹囲の測定方法や栄養・運動等の生活習慣の改善に必要な目安等を具体的な支援
- ・対象者の方の行動目標や評価時期の設定と必要な社会資源等の活用を支援

(イ) 3ヶ月以上の継続的な支援及び中間評価

初回面接後、3ヶ月以上継続的に個別面接、グループ面接、電話やe-mail等により、次のような支援を行い、3ヶ月経過した時点で取り組んでいる実践と結果についての評価と再アセスメントをし、必要に応じて改めて行動目標や計画の設定を行います。

- ・初回面接以降の生活習慣の状況を確認
- ・栄養・運動等の生活習慣の改善に必要な支援をするとともに必要に応じて行動維持の推奨

(ウ) 6ヶ月後の評価

個別面接、グループ面接、電話やe-mail等により、身体状況や生活習慣に変化が見られたかについて確認します。

## 対象者

特定健康診査の結果に基づいて、次の手順で選定します。

### 保健指導対象者の選定と階層化

内臓脂肪蓄積に着目してリスクを判定

(1) 腹囲 男性 85 cm以上 女性 90 cm以上

(2) 腹囲は上記未満でBMIが25以上

血糖 空腹時血糖 100 mg以上又はHbA1cの場合 5.2%以上

脂質 中性脂肪 150 mg/dl 以上又はHDLコレステロール 40 mg/dl 未満

血圧 収縮期血圧 130 mmHg 以上又は拡張期血圧 85 mmHg 以上

質問票 喫煙歴有り ( ~ に該当する場合にのみカウント)

積極的支援レベル (1) に該当し、 から のリスクの2以上に該当

(2) に該当し、 から のリスクの3以上に該当

動機付け支援レベル (1) に該当し、 から のリスクの1に該当

(2) に該当し、 から のリスクの1又は2に該当

但し、65歳以上についてはリスク判定で積極的支援レベルと判定された場合であっても、動機付け支援対象者とする。

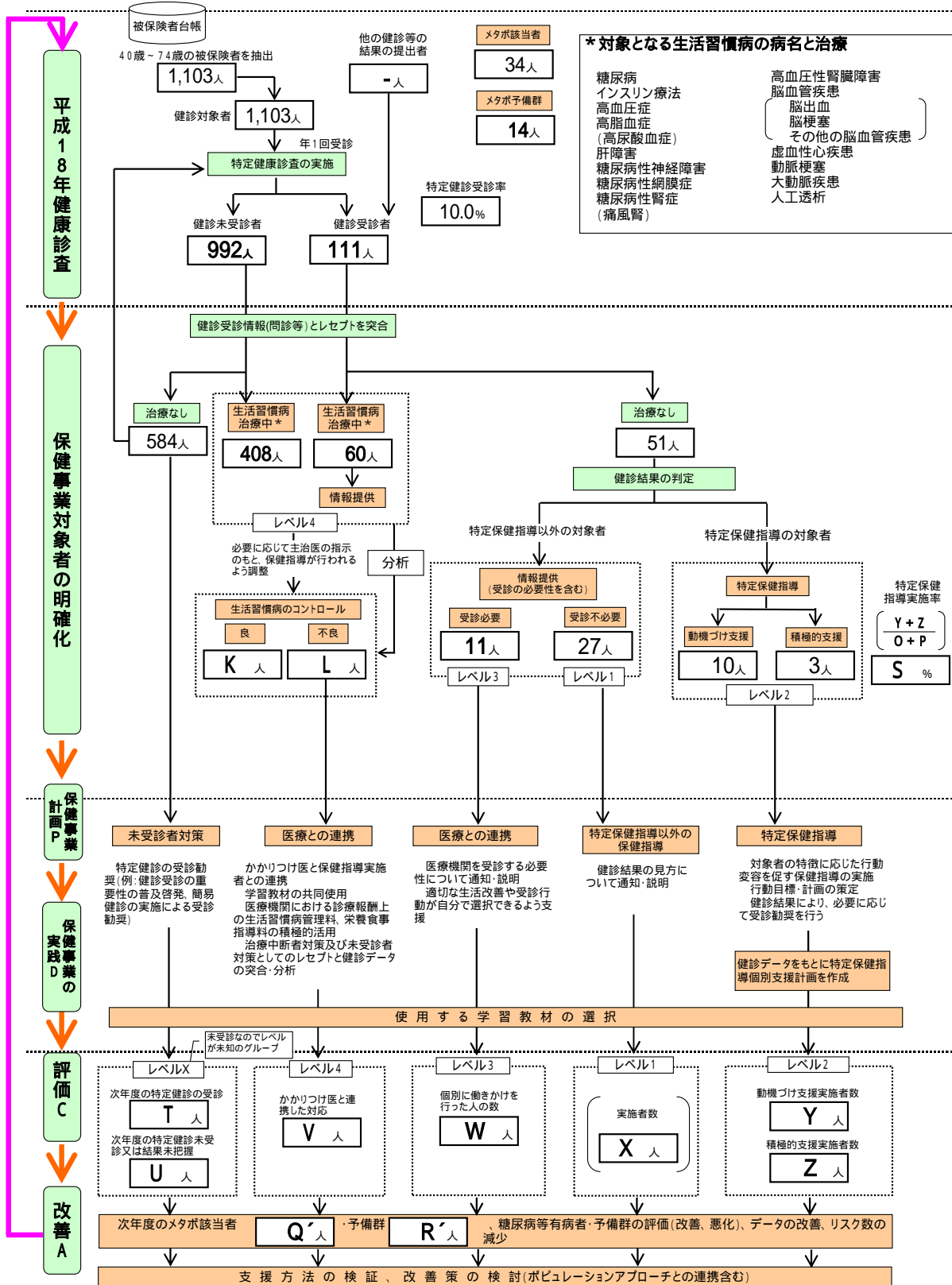
#### <選定の際の優先順位の考え方>

次の事項に該当する方とし、そのうち、生活習慣病の未然防止のため特に必要と思われる方を優先し対象とします。

- 1 から で服薬中の方は、医療機関で指導を受けるので対象としない。
- 2 年齢が若い対象者
- 3 健診結果が前年度に比し悪化している対象者
- 4 前年度の対象者で保健指導を利用しなかった方
- 5 生活習慣改善の必要性が高い方
- 6 疾病リスクの高い方

糖尿病等生活習慣病予防のための健診・保健指導  
健診から保健指導実施へのフローチャート

様式6-10



平成18年度		男性										女性													
		総数		40歳代		50歳代		60歳代		70-74歳		(再)65-74歳		総数		40歳代		50歳代		60歳代		70-74歳		(再)65-74歳	
		人数	割合	人数	割合	人数	割合	人数	割合	人数	割合	人数	割合	人数	割合	人数	割合	人数	割合	人数	割合	人数	割合	人数	割合
健診受診者総数	対象者数・割合	43	100.0%	3	7.0%	4	9.3%	16	37.2%	20	46.5%	28	65.1%	68	100.0%	3	4.4%	9	13.2%	39	57.4%	17	25.0%	45	66.2%
	保健指導実施者数・実施率																								
40-74歳の被保険者 A人	対象者数・割合	504	100.0%	65	12.9%	112	22.2%	182	36.1%	145	28.8%	246	48.8%	599	100.0%	72	12.0%	132	22.0%	260	43.4%	135	22.5%	281	46.9%
	保健指導実施者数・実施率																								
健診対象者 B人	対象者数・割合	504	100.0%	65	12.9%	112	22.2%	182	36.1%	145	28.8%	246	48.8%	599	100.0%	72	12.0%	132	22.0%	260	43.4%	135	22.5%	281	46.9%
	保健指導実施者数・実施率																								
他の健診等の結果の提出者 C人	対象者数・割合	0	#####	#####	#####	#####	#####	#####	#####	#####	#####	#####	#####	0	#####	#####	#####	#####	#####	#####	#####	#####	#####	#####	#####
	保健指導実施者数・実施率																								
健診未受診者 D人	対象者数・割合	461	100.0%	62	13.4%	108	23.4%	166	36.0%	125	27.1%	218	47.3%	531	100.0%	69	13.0%	123	23.2%	221	41.6%	118	22.2%	236	44.4%
	保健指導実施者数・実施率																								
健診受診者 E人	対象者数・割合	43	100.0%	3	7.0%	4	9.3%	16	37.2%	20	46.5%	28	65.1%	68	100.0%	3	4.4%	9	13.2%	39	57.4%	17	25.0%	45	66.2%
	保健指導実施者数・実施率																								
特定健診受診率 F%		8.5%	4.6%	3.6%	8.8%	13.8%	11.4%	11.4%	4.2%	6.8%	15.0%	12.6%	16.0%												
健診未受診者中治療なしの者 G人	対象者数・割合	328	100.0%	50	15.2%	86	26.2%	111	33.8%	81	24.7%	140	42.7%	369	100.0%	62	16.8%	101	27.4%	131	35.5%	75	20.3%	136	36.9%
	保健指導実施者数・実施率																								
健診未受診者中生活習慣病治療中の者 H人	対象者数・割合	133	100.0%	12	9.0%	22	16.5%	55	41.4%	44	33.1%	78	58.6%	162	100.0%	7	4.3%	22	13.6%	90	55.6%	43	26.5%	100	61.7%
	保健指導実施者数・実施率																								
健診受診者中生活習慣病治療中の者 I人	対象者数・割合	19	100.0%	0	0.0%	2	10.5%	3	15.8%	14	73.7%	15	78.9%	41	100.0%	0	0.0%	4	9.8%	24	58.5%	13	31.7%	28	68.3%
	保健指導実施者数・実施率																								
健診受診者中治療なしの者 J人	対象者数・割合	24	100.0%	3	12.5%	2	8.3%	13	54.2%	6	25.0%	13	54.2%	27	100.0%	3	11.1%	5	18.5%	15	55.6%	4	14.8%	17	63.0%
	保健指導実施者数・実施率																								
生活習慣病治療中で生活習慣病のコントロール不該の者 K人	対象者数・割合	#####	#####	#####	#####	#####	#####	#####	#####	#####	#####	#####	#####	#####	#####	#####	#####	#####	#####	#####	#####	#####	#####	#####	#####
	保健指導実施者数・実施率																								
生活習慣病治療中で生活習慣病のコントロール不該の者 L人	対象者数・割合	#####	#####	#####	#####	#####	#####	#####	#####	#####	#####	#####	#####	#####	#####	#####	#####	#####	#####	#####	#####	#####	#####	#####	#####
	保健指導実施者数・実施率																								
情報提供(受診必要)対象者数 M人	対象者数・割合	3	100.0%	0	0.0%	0	0.0%	1	33.3%	2	66.7%	3	100.0%	7	100.0%	0	0.0%	2	28.6%	3	42.9%	2	28.6%	5	71.4%
	保健指導実施者数・実施率																								
情報提供(受診不必要)対象者数 N人	対象者数・割合	14	100.0%	2	14.3%	0	0.0%	9	64.3%	3	21.4%	7	50.0%	14	100.0%	3	21.4%	3	21.4%	7	50.0%	1	7.1%	7	50.0%
	保健指導実施者数・実施率																								
動機づけ支援対象者数 O人	対象者数・割合	5	100.0%	1	20.0%	1	20.0%	2	40.0%	1	20.0%	3	60.0%	5	100.0%	0	0.0%	0	0.0%	4	80.0%	1	20.0%	5	100.0%
	保健指導実施者数・実施率																								
積極的支援対象者数 P人	対象者数・割合	2	100.0%	0	0.0%	1	50.0%	1	50.0%	0	0.0%	0	0.0%	1	100.0%	0	0.0%	0	0.0%	1	100.0%	0	0.0%	0	0.0%
	保健指導実施者数・実施率																								
メタボ該当者 Q人	対象者数・割合	6	100.0%	0	0.0%	3	50.0%	1	16.7%	2	33.3%	7	116.7%	14	100.0%	0	0.0%	0	0.0%	5	35.7%	9	64.3%	5	35.7%
	保健指導実施者数・実施率																								
メタボ予備群 R人	対象者数・割合	6	100.0%	1	16.7%	2	33.3%	3	50.0%	0	0.0%	2	33.3%	16	100.0%	2	12.5%	4	25.0%	9	56.3%	1	6.3%	6	37.5%
	保健指導実施者数・実施率																								
特定保健指導実施率 5%																									
次年度の特定健診の受診 T人	対象者数・割合																								
	保健指導実施者数・実施率																								
次年度の特定健診未受診又は結果未把握 T人	対象者数・割合																								
	保健指導実施者数・実施率																								
かかりつけ医と連携した対応 V人	対象者数・割合																								
	保健指導実施者数・実施率																								
個別に働きかけを行った人の数 W人	対象者数・割合																								
	保健指導実施者数・実施率																								
特定保健指導以外の保健指導実施者数 X人	対象者数・割合																								
	保健指導実施者数・実施率																								
動機づけ支援実施者数 Y人	対象者数・割合																								
	保健指導実施者数・実施率																								
積極的支援実施者数 Z人	対象者数・割合																								
	保健指導実施者数・実施率																								
次年度のメタボ該当者 O人	対象者数・割合																								
	対象者数・割合																								

### 実施場所及び期間

毎年度当初に当該年度分を決定し、「広報とままえ」又はホームページや回覧等で周知を図ることとします。



(3) 特定健康診査等の委託について

委託先

ア 委託先選定基準

- (ア) 健診及び保健指導を適切に実施するために、必要な施設及び設備を有していること。
- (イ) 検査、診察及び保健指導を行う際、受診者のプライバシーが十分に保護される施設（部屋）が確保されていること。
- (ウ) 救急時における応急処置のための体制を整えていること。
- (エ) 健康増進法（平成 14 年法律第 103 号）第 25 条に定める受動喫煙の防止措置が講じられていること（医療機関においては、患者の特性に配慮すること）。
- (オ) 健診及び指導結果を定められた電子標準様式により電磁的方式で提出すること
- (カ) 保健指導については、受託事業所の管理者は、医師、保健師、管理栄養士とし、保健指導の実施率を上げるよう取り組むこと

イ 保健指導実施機関リスト

毎年度当初に当該年度分を決定し、町の「広報とままえ」で周知を図ることとします。

委託契約の方法

契約書には次の事項を盛り込みます。

- ・業務の趣旨、公共性の尊重
- ・委託業務の範囲内容
- ・業務の質の確保及び禁煙等業務場所の条件
- ・委託業務の達成レベル
- ・業務責任者の配置
- ・契約締結後の業務範囲の変更に関する対応
- ・事業計画及び事業実績の提出
- ・打合せ会議等への出席義務
- ・個人情報保護、秘密保持に係る責務
- ・再委託に関する事項
- ・事故発生時の対応
- ・問題が発生したときの事業者の対応義務
- ・損害賠償請求
- ・遅延利息
- ・費用及び支払
- ・契約解除の条件

## 5 実施体制と費用の積算

### (1) 実施体制について

年度	特定健康診査 受診率	特定保健指導 実施率	人員体制					
			国 保			保 健		
			保健師	栄養士	事務員	保健師	栄養士	事務員
H20年度	25%	15%			2	4	1	2
H21年度	40%	25%			2	4	1	2
H22年度	50%	35%			2	5	1	2
H23年度	60%	40%			3	6	1	2
H24年度	65%	45%			3	7	1	2

### (2) 費用の積算

費用については、各年度の実施計画を策定する際に具体的に検討し、実施計画に反映させていきます。

## 6 実施における年間スケジュール

	4月	5月	6月	7月	8月	9月	10月	11月	12月	翌年 1月	2月	3月	4月	6月	7月	8月
特定健康診査						● 1回目				● 2回目						
特定保健指導								●	→ 1回目			●	→ 2回目			
その他	委託先との契約	健診対象者の抽出	受診券の送付													

## 第4章 目標実現のための施策の実施

### 1 メタボリックシンドローム予防のための知識の普及・啓発

#### (1) 健康づくり講演会の活用

住民の関心が高い健康づくり講演会において、内臓脂肪型肥満と栄養、運動の関係を重点的に展示するほか、特定健康診査や保健指導の結果等を展示し、メタボリックシンドローム予防のための知識の普及・啓発に努めます。

#### (2) 苫前町食生活改善協議会の活用

生活習慣病の研修を行うなどにより、食生活から肥満を予防する気運を高めます。

#### (3) 町事業との連携

各地区の健康相談や健康教育、町のイベント(風車まつりや風車ウォーキング等)にてメタボリックシンドロームの病態や町の現状について伝え、メタボリックシンドローム予防のための知識の普及・啓発に努めます。

### 2 受診勧奨の推進

#### (1) 啓発活動の推進

国保健康保険の必要書類郵送時に周知文を同封したり、回覧、広報等の掲載の他、各地区の健康相談や健康教育での周知、保健指導車での地区巡回(アナウンス)等、あらゆる機会を利用し健診対象者へ受診の働きかけを行います。

#### (2) 自治組織の活用

自治会長会議等で生活習慣病等の研修を行い、自治組織として受診率向上に係る提案をしてもらうとともに、自治組織でも健診受診案内に協力してもらえるような体制づくりに努めます

#### (3) 健康づくり推進協議会の活用

住民の健康増進に寄与する組織として、住民に対し健診受診の勧奨を担えるような体制づくりに努めます。

### 3 受けやすい健診のしくみ作り

(1) 65才以上の方については、介護予防の視点から、生活機能評価に係る健診項目を取り入れるなど、複数の健診が同時にできるよう工夫します。

(2) 健診自体の複雑化の回避、健診時間の短縮化を図るため、胃肺大腸がん検診と別日程で実施します。

(3) 予約の煩わしさの解消や対象者自身が受診時間を選択できるメリットを考慮し、非予約制で実施します。

## 4 その他

- (1) 医療費適正化に係る重複・多受診者の指導を行います。
- (2) 住民に対する生活習慣病予防のためのポピュレーションアプローチとして詳しい健診結果の見方やメタボリックシンドロームについての健康教育の実施に努めます。また、グループダイナミックスを効果的に活用し、対象者が具体的な生活改善に取り組む意欲を促すよう働きかけます。
- (3) 40歳未満の者についても健診・保健指導を実施し、正しい生活習慣に関する啓発普及に努めます。
- (4) 健診受診率の向上、健康の保持、疾病の予防、早期発見及び重症化防止による国保医療費の抑制を図ることを目的とし、40歳～75歳未満の国保被保険者について、厚生労働省で定めるところによる特定健康診査に相当する健康診査を受けたものについて助成することとします。

## 第5章 特定健康診査等の結果の通知と保存

### 1 特定健康診査等のデータについて

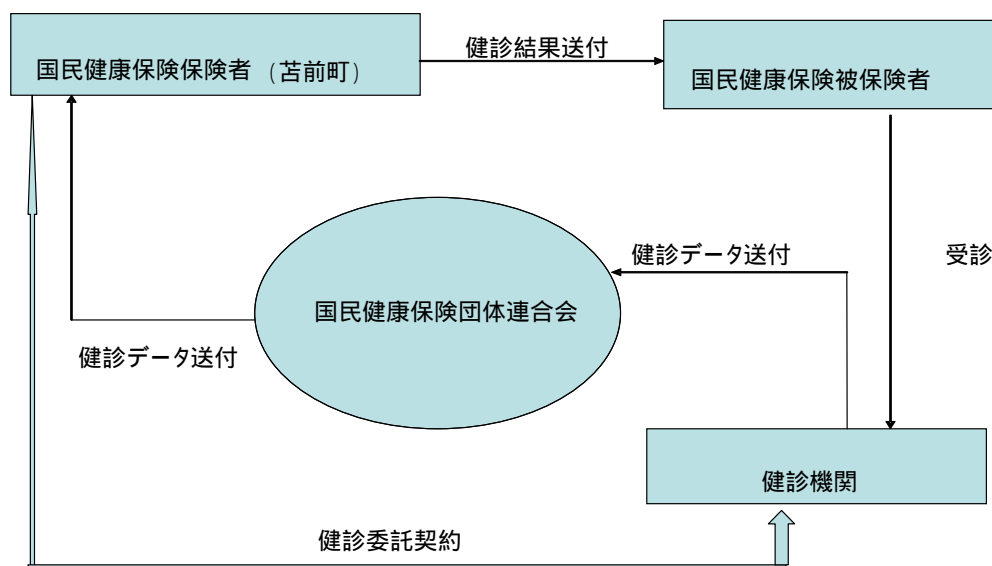
#### (1) 特定健康診査等の記録の管理及び保存について

特定健康診査等のデータは、管理者を定め、電子的標準形式により（北海道国民健康保険団体連合会に委託し）管理保存することとし、その保存期間は、特定健康診査受診の翌年4月1日から5年間とします。

なお、被保険者が他の保険者の加入者となったときの保存期間は、他の保険者の加入者となった年度の翌年度の末日とします。

また、被保険者が他の保険者の加入者となった場合は、当該保険者の求めに応じて被保険者が提出すべきデータを被保険者に提供することとします。

#### < 健診データの流れ >



#### (2) 個人情報の保護について

特定健康診査等の実施に当たっては、個人情報の保護に関する法律（平成15年法律第57号）及び苫前町個人情報の保護条例に定める職員の義務（データの正確性の確保、漏洩防止措置、従業者の監督、委託先の監督）について周知徹底し、個人情報の漏洩防止に細心の注意を図ります。

ただし、特定健康診査等に従事する職員及び特定健康診査等の委託先（データの管理を含む）については、業務を遂行するための個人情報について知り得ることとし、その情報を他に漏洩することがないように守秘義務を課すこととします。

## 2 特定健康診査等の結果の報告

### (1) 被保険者への通知について

特定健康診査等の結果は、保険者において整理し、受診者及び利用者に通知します。

### (2) 結果の公表について

各年度の特定健康診査受診率、特定保健指導利用率及び内臓脂肪症候群該当者及び予備群の減少率等については、翌年度の町の「広報とままえ」で公表します。

## 第6章 特定健康診査実施計画の評価、見直し及び公表

### 1 特定健康診査等実施計画の公表

国民健康保険被保険者に係る特定健康診査等実施計画を定めたとき、又はこれを変更したときは、速やかに町の広報及びホームページで公表します。

### 2 特定健康診査等実施計画の評価及び見直し

特定健康診査等実施計画に基づく実施状況については、年1回評価検討の上、必要があれば見直しを行うこととし、検討結果については、国民健康保険運営協議会に報告します。





## 資 料 編



# 1 苫前町の特徴

様式 6-1 健診・保健指導計画のためのアセスメント表(全体像)

項目		全 国			北 海 道			苫 前 町				
1	総人口 (国：H18.10.1推計 道・苫前町：H19.3.31)	127,770 千人			5,600,672			3,966				
2	65歳以上人口 (国：H18.10.1推計 道・苫前町：H19.3.31 苫前町：H19.9.30)	26,604 千人			1,247,534			1,335				
3	高齢化率 (国：H18.10.1推計 道・苫前町H19.3.31)	20.8%			22.3%			33.7%				
4	平均寿命 (H17)	男性	78.56			78.27			78.40			
		女性	85.52			85.73			84.70			
5	死亡数  人口動態 統計 (H17) 苫前町(H17)	総数	1,083,796			49,982			50			
		順位	原因	10万対(人)	65歳未満 (%)	原因	10万対(人)	65歳未満 (%)	原因	10万対(人)	65歳未満 (%)	
		1位	悪性新生物	258.3	23.2	悪性新生物	287.5	23.1	悪性新生物	429.1	16.7	
		2位	心疾患	137.2	13.3	心疾患	141.4	14.3	心疾患	238.4	0.0	
		3位	脳血管疾患	105.3	11.9	脳血管疾患	105.5	13.5	脳血管疾患	119.2	0.0	
		4位	肺炎	85.0	4.1	肺炎	84.3	4.0	肺炎	47.7	0.0	
	5位	不慮の事故	31.6	33.0	不慮の事故	29.2	42.5	不慮の事故	71.5	33.3		
早世予防からみた死亡 (0～64歳) H17 苫前町(H17)		男(人)	女(人)	合計(人)	男(人)	女(人)	合計(人)	男(人)	女(人)	合計(人)		
		132,866	62,037	194,903	6,364	3,153	9,517	4	1	5		
		22.7%	12.4%	18.0%	22.9%	14.2%	19.0%	12.5%	5.6%	10.0%		
6	生活保護	平成17年度 (厚生統計要覧)			平成17年度 札幌市・旭川市除く							
		生活保護率(%)	11.6			20.7			-			
		医療扶助率(%)	81.8			87.9			-			
7	国保の状況 (市町村分)	被保険者数 計	47,608,601			2,051,526			2,115			
		H17 平均	一般	28,794,895			1,156,832			1,213		
			退職	7,279,439			343,598			189		
			老人	11,534,267			551,096			713		
		加入率(%) H17未現在	37.5			36.7%			51.8%			
		収納率(%)	90.15%			89.26%			97.30%			
		療養諸費 計	1人当たり(円)		医療費総額 (百万円)		1人当たり (円)	順 位	医療費総額 (百万円)	1人当たり (円)	順 位	
			<b>386,446</b>		<b>1,003,312</b>		<b>489,057</b>	-	<b>1,072</b>	<b>506,751</b>	-	
			一般	212,244		300,420	259,691	-	340	279,948	-	
			退職	388,321		152,324	443,322	-	106	562,687	-	
老人	826,843		550,568	999,043	-	626	877,776	-				
受診率 計(%)	1,126.823			1,148.341			1,430.402					
請求件数 / 被保険者 数	一般	767.060			769.699			1,081.039				
	退職	1,387.014			1,325.150			1,800.000				
	老人	1,863.830			1,832.930			1,926.788				
8	割合	介護保険 1人当たり介護費(1号被保険者)	236,964			233,069			246,486			
		介護保険介護費総額(1号被保険者)	6,132,044,104			282,012,587			342,862			
		1号被保険者数 H17国年報	25,877,564			1,209,996			1,391			
		要介護認定者総数(1号被保険者) H17国年報	4,175,295			199,016			245			
		認定率(%) 1号被保険者	16.1			16.4			17.6			
		要支援	16.9			16.7			13.1			
		要介護1	32.9			35.6			46.5			
		要介護2	14.8			14.3			9.4			
		要介護3	12.7			11.6			9.4			
		要介護4	12.1			10.9			11.8			
要介護5	10.7			10.9			9.8					

8	介護保険 1人当たり介護費(1号被保険者)		236,964		233,069		246,486				
	介護保険介護費総額(1号被保険者)		6,132,044,104		282,012,587		342,862				
	1号被保険者数 H17国年報		25,877,564		1,209,996		1,391				
	要介護認定者総数(1号被保険者) H17国年報		4,175,295		199,016		245				
	認定率(%) 1号被保険者		16.1		16.4		17.6				
	割合	要支援		16.9		16.7		13.1			
		要介護1		32.9		35.6		46.5			
		要介護2		14.8		14.3		9.4			
要介護3		12.7		11.6		9.4					
要介護4		12.1		10.9		11.8					
要介護5		10.7		10.9		9.8					
項目			全 国		北 海 道		苫 前 町				
9	検診・保健指導 の 状況	H17基本健診合計 受診者数 / 受診率 (苫前町H18年)		/ 43.8%		/ 33.6%		/ 12.4%			
		有所見順位	有所見項目	人数	割合	有所見項目	人数	割合	有所見項目	人数	割合
		1位							HbA1c	172	
		2位							LDLコレステロール	153	
		3位							収縮期血圧	141	
		4位							たばこ	93	
		5位							拡張期血圧	77	
		6位							BMI	69	
		7位							FBS	54	
		8位							中性脂肪	40	
		9位							GPT	39	
		10位							尿蛋白	25	
			対象者数		実施者数 / 実施率	対象者数		実施者数 / 実施率	対象者数		実施者数 / 実施率
			動機付け支援						10		
	積極的支援						42				
10	透 析	(H17年末)	患者数(人)	人口100万対	患者数(人)	人口100万対	患者数(人)	人口100万対			
			257,765	2,018	12,622		8	1,960			
		透析に占める糖尿病性腎症の割合(H17年末) 糖尿病性腎症患者数 / (%)			患者数(人)	糖尿病性腎症	割合(%)	患者数(人)	糖尿病性腎症	割合(%)	
		全体	75,322	31.4%				7	2	25.0%	
	新規		42.0%				1	0	0.0%		

## 2 生活習慣病の状況

様式3 - 2 糖尿病の分析(レセプト分析(5月診療分のみ))

男性

年代	被保険者数	1ヶ月の受診実人数	糖尿病		(再計)糖尿病合併症								脳血管疾患		虚血性心疾患		高血圧症		高尿酸血症		高脂血症			
					インスリン療法		人工透析		糖尿病性腎症		糖尿病性網膜症												糖尿病性神経障害	
					数	割合	数	割合	数	割合	数	割合											数	割合
39歳以下	208	76	2	2.6%	1	50.0%	0	0.0%	0	0.0%	1	50.0%	0	0.0%	0	0.0%	0	0.0%	0	0.0%	0	0.0%		
40歳代	64	20	5	25.0%	1	20.0%	0	0.0%	0	0.0%	0	0.0%	1	20.0%	0	0.0%	1	20.0%	0	0.0%	1	20.0%		
50歳代	109	38	8	21.1%	3	37.5%	1	12.5%	1	12.5%	1	12.5%	4	50.0%	0	0.0%	2	25.0%	5	62.5%	1	12.5%		
60歳代	178	109	28	25.7%	3	10.7%	0	0.0%	6	21.4%	3	10.7%	5	17.9%	4	14.3%	7	25.0%	14	50.0%	5	17.9%		
70～74歳	142	108	30	27.8%	3	10.0%	0	0.0%	3	10.0%	3	10.0%	5	16.7%	7	23.3%	8	26.7%	22	73.3%	4	13.3%		
合計	701	351	73	20.8%	11	15.1%	1	1.4%	10	13.7%	8	11.0%	15	20.5%	11	15.1%	17	23.3%	42	57.5%	10	13.7%		
(再掲)40～74歳	493	275	71	25.8%	10	14.1%	1	1.4%	10	14.1%	7	9.9%	15	21.1%	11	15.5%	17	23.9%	42	59.2%	10	14.1%		
(再掲)65～74歳	261	177	53	29.9%	6	11.3%	1	1.9%	8	15.1%	5	9.4%	10	18.9%	11	20.8%	13	24.5%	35	66.0%	9	17.0%		

女性

年代	被保険者数	1ヶ月の受診実人数	糖尿病		(再計)糖尿病合併症								脳血管疾患		虚血性心疾患		高血圧症		高尿酸血症		高脂血症			
					インスリン療法		人工透析		糖尿病性腎症		糖尿病性網膜症												糖尿病性神経障害	
					数	割合	数	割合	数	割合	数	割合											数	割合
39歳以下	184	66	2	3.0%	0	0.0%	0	0.0%	0	0.0%	0	0.0%	0	0.0%	0	0.0%	1	50.0%	0	0.0%	1	50.0%		
40歳代	70	34	8	23.5%	0	0.0%	0	0.0%	0	0.0%	1	12.5%	2	25.0%	0	0.0%	2	25.0%	5	62.5%	1	12.5%		
50歳代	126	67	7	10.4%	2	28.6%	0	0.0%	1	14.3%	1	14.3%	1	14.3%	1	14.3%	2	28.6%	4	57.1%	2	28.6%		
60歳代	256	179	42	23.5%	5	11.9%	0	0.0%	4	9.5%	5	11.9%	11	26.2%	3	7.1%	7	16.7%	31	73.8%	2	4.8%		
70～74歳	132	129	37	28.7%	2	5.4%	0	0.0%	3	8.1%	4	10.8%	6	16.2%	8	21.6%	5	13.5%	27	73.0%	0	0.0%		
合計	768	475	96	20.2%	9	9.4%	0	0.0%	8	8.3%	11	11.5%	20	20.8%	12	12.5%	16	16.7%	68	70.8%	5	5.2%		
(再掲)40～74歳	584	409	94	23.0%	9	9.6%	0	0.0%	8	8.5%	11	11.7%	20	21.3%	12	12.8%	16	17.0%	67	71.3%	5	5.3%		
(再掲)65～74歳	291	237	64	27.0%	5	7.8%	0	0.0%	6	9.4%	9	14.1%	12	18.8%	10	15.6%	10	15.6%	48	75.0%	2	3.1%		

総数

年代	被保険者数	1ヶ月の受診実人数	糖尿病		(再計)糖尿病合併症								脳血管疾患		虚血性心疾患		高血圧症		高尿酸血症		高脂血症			
					インスリン療法		人工透析		糖尿病性腎症		糖尿病性網膜症												糖尿病性神経障害	
					数	割合	数	割合	数	割合	数	割合											数	割合
39歳以下	392	142	4	2.8%	1	25.0%	0	0.0%	0	0.0%	1	25.0%	0	0.0%	0	0.0%	1	25.0%	0	0.0%	1	25.0%		
40歳代	134	54	13	24.1%	1	7.7%	0	0.0%	0	0.0%	1	7.7%	3	23.1%	0	0.0%	2	15.4%	6	46.2%	1	7.7%		
50歳代	235	105	15	14.3%	5	33.3%	1	6.7%	2	13.3%	2	13.3%	5	33.3%	1	6.7%	4	26.7%	9	60.0%	3	20.0%		
60歳代	365	288	70	24.3%	8	11.4%	0	0.0%	10	14.3%	8	11.4%	16	22.9%	7	10.0%	14	20.0%	45	64.3%	7	10.0%		
70～74歳	274	237	67	28.3%	5	7.5%	0	0.0%	6	9.0%	7	10.4%	11	16.4%	15	22.4%	13	19.4%	49	73.1%	4	6.0%		
合計	1,400	826	169	20.5%	20	11.8%	1	0.6%	18	10.7%	19	11.2%	35	20.7%	23	13.6%	33	19.5%	110	65.1%	15	8.9%		
(再掲)40～74歳	1,077	684	165	24.1%	19	11.5%	1	0.6%	18	10.9%	18	10.9%	35	21.2%	23	13.9%	33	20.0%	109	66.1%	15	9.1%		
(再掲)65～74歳	552	414	117	28.3%	11	9.4%	1	0.9%	14	12.0%	14	12.0%	22	18.8%	21	17.9%	23	19.7%	83	70.9%	11	9.4%		

様式3 - 3 高血圧の分析(レセプト分析(5月診療分のみ))

男性

年代	被保険者数	1ヶ月の受診実人数	高血圧症		脳血管疾患		虚血性心疾患		糖尿病		(再計)糖尿病合併症										高尿酸血症		高脂血症	
			数	割合	数	割合	数	割合	数	割合	インスリン療法		人工透析		糖尿病性腎症		糖尿病性網膜症		糖尿病性神経障害		数	割合	数	割合
											数	割合	数	割合	数	割合	数	割合	数	割合				
39歳以下	208	76	2	2.6%	0	0.0%	0	0.0%	0	0.0%	0	0.0%	0	0.0%	0	0.0%	0	0.0%	0	0.0%	1	50.0%	1	50.0%
40歳代	64	20	2	10.0%	0	0.0%	0	0.0%	1	50.0%	1	50.0%	0	0.0%	0	0.0%	0	0.0%	1	50.0%	0	0.0%	1	50.0%
50歳代	109	38	11	28.9%	1	9.1%	4	36.4%	5	45.5%	2	18.2%	1	9.1%	1	9.1%	2	18.2%	2	18.2%	2	18.2%	4	36.4%
60歳代	178	109	42	38.5%	12	28.6%	12	28.6%	14	33.3%	2	4.8%	0	0.0%	3	7.1%	1	2.4%	1	2.4%	10	23.8%	18	42.9%
70~74歳	142	108	54	50.0%	15	27.8%	16	29.6%	22	40.7%	3	5.6%	0	0.0%	3	5.6%	2	3.7%	5	9.3%	8	14.8%	26	48.1%
合計	701	351	111	31.6%	28	25.2%	32	28.8%	42	37.8%	8	7.2%	1	0.9%	7	6.3%	4	3.6%	9	8.1%	21	18.9%	50	45.0%
(再掲)40~74歳	493	275	109	39.6%	28	25.7%	32	29.4%	42	38.5%	8	7.3%	1	0.9%	7	6.4%	4	3.7%	9	8.3%	20	18.3%	49	45.0%
(再掲)65~74歳	261	177	86	48.6%	25	29.1%	26	30.2%	35	40.7%	5	5.8%	0	0.0%	5	5.8%	3	3.5%	6	7.0%	17	19.8%	40	46.5%

女性

年代	被保険者数	1ヶ月の受診実人数	高血圧症		脳血管疾患		虚血性心疾患		糖尿病		(再計)糖尿病合併症										高尿酸血症		高脂血症	
			数	割合	数	割合	数	割合	数	割合	インスリン療法		人工透析		糖尿病性腎症		糖尿病性網膜症		糖尿病性神経障害		数	割合	数	割合
											数	割合	数	割合	数	割合	数	割合	数	割合				
39歳以下	184	66	1	1.5%	0	0.0%	0	0.0%	1	100.0%	0	0.0%	0	0.0%	0	0.0%	0	0.0%	0	0.0%	0	0.0%	0	0.0%
40歳代	70	34	7	20.6%	0	0.0%	2	28.6%	5	71.4%	0	0.0%	0	0.0%	0	0.0%	1	14.3%	2	28.6%	1	14.3%	5	71.4%
50歳代	126	67	23	34.3%	2	8.7%	4	17.4%	4	17.4%	0	0.0%	0	0.0%	0	0.0%	0	0.0%	0	0.0%	1	4.3%	16	69.6%
60歳代	256	179	97	54.2%	6	6.2%	21	21.6%	31	32.0%	5	5.2%	0	0.0%	4	4.1%	5	5.2%	4	4.1%	3	3.1%	49	50.5%
70~74歳	132	129	77	59.7%	14	18.2%	14	18.2%	27	35.1%	1	1.3%	0	0.0%	3	3.9%	4	5.2%	8	10.4%	1	1.3%	51	66.2%
合計	768	475	205	43.2%	22	10.7%	41	20.0%	68	33.2%	6	2.9%	0	0.0%	7	3.4%	10	4.9%	14	6.8%	6	2.9%	121	59.0%
(再掲)40~74歳	584	409	204	49.9%	22	10.8%	41	20.1%	67	32.8%	6	2.9%	0	0.0%	7	3.4%	10	4.9%	14	6.9%	6	2.9%	121	59.3%
(再掲)65~74歳	291	237	138	58.2%	19	13.8%	27	19.6%	48	34.8%	4	2.9%	0	0.0%	6	4.3%	9	6.5%	8	5.8%	4	2.9%	80	58.0%

総数

年代	被保険者数	1ヶ月の受診実人数	高血圧症		脳血管疾患		虚血性心疾患		糖尿病		(再計)糖尿病合併症										高尿酸血症		高脂血症	
			数	割合	数	割合	数	割合	数	割合	インスリン療法		人工透析		糖尿病性腎症		糖尿病性網膜症		糖尿病性神経障害		数	割合	数	割合
											数	割合	数	割合	数	割合	数	割合	数	割合				
39歳以下	392	142	3	2.1%	0	0.0%	0	0.0%	1	33.3%	0	0.0%	0	0.0%	0	0.0%	0	0.0%	0	0.0%	1	33.3%	1	33.3%
40歳代	134	54	9	16.7%	0	0.0%	2	22.2%	6	66.7%	1	11.1%	0	0.0%	0	0.0%	1	11.1%	3	33.3%	1	11.1%	6	66.7%
50歳代	235	105	34	32.4%	3	8.8%	8	23.5%	9	26.5%	2	5.9%	1	2.9%	1	2.9%	1	2.9%	2	5.9%	3	8.8%	20	58.8%
60歳代	365	288	139	48.3%	18	12.9%	33	23.7%	45	32.4%	7	5.0%	0	0.0%	7	5.0%	6	4.3%	5	3.6%	13	9.4%	67	48.2%
70~74歳	274	237	131	55.3%	29	22.1%	30	22.9%	49	37.4%	4	3.1%	0	0.0%	6	4.6%	6	4.6%	13	9.9%	9	6.9%	77	58.8%
合計	1,400	826	316	38.3%	50	15.8%	73	23.1%	110	34.8%	14	4.4%	1	0.3%	14	4.4%	14	4.4%	23	7.3%	27	8.5%	171	54.1%
(再掲)40~74歳	1,077	684	313	45.8%	50	16.0%	73	23.3%	109	34.8%	14	4.5%	1	0.3%	14	4.5%	14	4.5%	23	7.3%	26	8.3%	170	54.3%
(再掲)65~74歳	552	414	224	54.1%	44	19.6%	53	23.7%	83	37.1%	9	4.0%	0	0.0%	11	4.9%	12	5.4%	14	6.3%	21	9.4%	120	53.6%

様式3 - 4 高脂血症の分析(レセプト分析(5月診療分のみ))

男性

年代	被保険者数	1ヶ月の受診実人数	高脂血症		虚血性心疾患		脳血管疾患		糖尿病		(再計)糖尿病合併症					高尿酸血症		高血圧症						
			数	割合	数	割合	数	割合	数	割合	インスリン療法		人工透析		糖尿病性腎症		糖尿病性網膜症		糖尿病性神経障害		数	割合	数	割合
											数	割合	数	割合	数	割合	数	割合	数	割合				
39歳以下	208	76	2	2.6%	1	50.0%	0	0.0%	0	0.0%	0	0.0%	0	0.0%	0	0.0%	0	0.0%	0	0.0%	1	50.0%	1	50.0%
40歳代	64	20	6	30.0%	1	16.7%	0	0.0%	1	16.7%	1	16.7%	0	0.0%	0	0.0%	0	0.0%	0	0.0%	1	16.7%	1	16.7%
50歳代	109	38	6	15.8%	1	16.7%	1	16.7%	2	33.3%	2	33.3%	0	0.0%	0	0.0%	1	16.7%	1	16.7%	1	16.7%	4	66.7%
60歳代	178	109	31	28.4%	9	29.0%	7	22.6%	14	45.2%	2	6.5%	0	0.0%	3	9.7%	2	6.5%	3	9.7%	6	19.4%	18	58.1%
70～74歳	142	108	31	28.7%	10	32.3%	10	32.3%	16	51.6%	3	9.7%	0	0.0%	2	6.5%	2	6.5%	4	12.9%	7	22.6%	26	83.9%
合計	701	351	76	21.7%	22	28.9%	18	23.7%	33	43.4%	8	10.5%	0	0.0%	5	6.6%	5	6.6%	8	10.5%	16	21.1%	50	65.8%
(再掲)40～74歳	493	275	74	26.9%	21	28.4%	18	24.3%	33	44.6%	8	10.8%	0	0.0%	5	6.8%	5	6.8%	8	10.8%	15	20.3%	49	66.2%
(再掲)65～74歳	261	177	52	29.4%	17	32.7%	16	30.8%	27	51.9%	5	9.6%	0	0.0%	4	7.7%	3	5.8%	7	13.5%	13	25.0%	40	76.9%

女性

年代	被保険者数	1ヶ月の受診実人数	高脂血症		虚血性心疾患		脳血管疾患		糖尿病		(再計)糖尿病合併症					高尿酸血症		高血圧症						
			数	割合	数	割合	数	割合	数	割合	インスリン療法		人工透析		糖尿病性腎症		糖尿病性網膜症		糖尿病性神経障害		数	割合	数	割合
											数	割合	数	割合	数	割合	数	割合	数	割合				
39歳以下	184	66	4	6.1%	0	0.0%	0	0.0%	1	25.0%	0	0.0%	0	0.0%	0	0.0%	0	0.0%	0	0.0%	0	0.0%	0	0.0%
40歳代	70	34	6	17.6%	2	33.3%	0	0.0%	4	66.7%	0	0.0%	0	0.0%	0	0.0%	1	16.7%	2	33.3%	1	16.7%	5	83.3%
50歳代	126	67	21	31.3%	4	19.0%	3	14.3%	3	14.3%	0	0.0%	0	0.0%	0	0.0%	0	0.0%	0	0.0%	2	9.5%	16	76.2%
60歳代	256	179	78	43.6%	13	16.7%	6	7.7%	27	34.6%	4	5.1%	0	0.0%	3	3.8%	3	3.8%	8	10.3%	2	2.6%	49	62.8%
70～74歳	132	129	69	53.5%	13	18.8%	10	14.5%	29	42.0%	3	4.3%	0	0.0%	2	2.9%	3	4.3%	4	5.8%	1	1.4%	51	73.9%
合計	768	475	178	37.5%	32	18.0%	19	10.7%	64	36.0%	7	3.9%	0	0.0%	5	2.8%	7	3.9%	14	7.9%	6	3.4%	121	68.0%
(再掲)40～74歳	584	409	174	42.5%	32	18.4%	19	10.9%	63	36.2%	7	4.0%	0	0.0%	5	2.9%	7	4.0%	14	8.0%	6	3.4%	121	69.5%
(再掲)65～74歳	291	237	118	49.8%	19	16.1%	14	11.9%	47	39.8%	5	4.2%	0	0.0%	4	3.4%	6	5.1%	9	7.6%	3	2.5%	80	67.8%

総数

年代	被保険者数	1ヶ月の受診実人数	高脂血症		虚血性心疾患		脳血管疾患		糖尿病		(再計)糖尿病合併症					高尿酸血症		高血圧症						
			数	割合	数	割合	数	割合	数	割合	インスリン療法		人工透析		糖尿病性腎症		糖尿病性網膜症		糖尿病性神経障害		数	割合	数	割合
											数	割合	数	割合	数	割合	数	割合	数	割合				
39歳以下	392	142	6	4.2%	1	16.7%	0	0.0%	1	16.7%	0	0.0%	0	0.0%	0	0.0%	0	0.0%	0	0.0%	1	16.7%	1	16.7%
40歳代	134	54	12	22.2%	3	25.0%	0	0.0%	5	41.7%	1	8.3%	0	0.0%	0	0.0%	1	8.3%	2	16.7%	2	16.7%	6	50.0%
50歳代	235	105	27	25.7%	5	18.5%	4	14.8%	5	18.5%	2	7.4%	0	0.0%	0	0.0%	1	3.7%	1	3.7%	3	11.1%	20	74.1%
60歳代	365	288	109	37.8%	22	20.2%	13	11.9%	41	37.6%	6	5.5%	0	0.0%	6	5.5%	5	4.6%	11	10.1%	8	7.3%	67	61.5%
70～74歳	274	237	100	42.2%	23	23.0%	20	20.0%	45	45.0%	6	6.0%	0	0.0%	4	4.0%	5	5.0%	8	8.0%	8	8.0%	77	77.0%
合計	1,400	826	254	30.8%	54	21.3%	37	14.6%	97	38.2%	15	5.9%	0	0.0%	10	3.9%	12	4.7%	22	8.7%	22	8.7%	171	67.3%
(再掲)40～74歳	1,077	684	248	36.3%	53	21.4%	37	14.9%	96	38.7%	15	6.0%	0	0.0%	10	4.0%	12	4.8%	22	8.9%	21	8.5%	170	68.5%
(再掲)65～74歳	552	414	170	41.1%	36	21.2%	30	17.6%	74	43.5%	10	5.9%	0	0.0%	8	4.7%	9	5.3%	16	9.4%	16	9.4%	120	70.6%

様式3-5 虚血性心疾患の分析(レセプト分析(5月診療分のみ))

男性

年代	被保険者数	1ヶ月の受診実人数	虚血性心疾患		脳血管疾患		糖尿病		(再計)糖尿病合併症						高尿酸血症		高血圧症		高脂血症					
			数	割合	数	割合	数	割合	インスリン療法		人工透析		糖尿病性腎症		糖尿病性網膜症		糖尿病性神経障害		数	割合	数	割合	数	割合
									数	割合	数	割合	数	割合	数	割合	数	割合						
39歳以下	208	76	1	1.3%	0	0.0%	0	0.0%	0	0.0%	0	0.0%	0	0.0%	0	0.0%	0	0.0%	0	0.0%	0	0.0%	1	100.0%
40歳代	64	20	2	10.0%	0	0.0%	0	0.0%	0	0.0%	0	0.0%	0	0.0%	0	0.0%	0	0.0%	0	0.0%	0	0.0%	1	50.0%
50歳代	109	38	5	13.2%	0	0.0%	2	40.0%	0	0.0%	1	20.0%	1	20.0%	0	0.0%	1	20.0%	1	20.0%	4	80.0%	1	20.0%
60歳代	178	109	17	15.6%	1	5.9%	7	41.2%	1	5.9%	0	0.0%	1	5.9%	1	5.9%	1	5.9%	4	23.5%	12	70.6%	9	52.9%
70～74歳	142	108	22	20.4%	6	27.3%	8	36.4%	2	9.1%	0	0.0%	1	4.5%	2	9.1%	2	9.1%	4	18.2%	16	72.7%	10	45.5%
合計	701	351	47	13.4%	7	14.9%	17	36.2%	3	6.4%	1	2.1%	3	6.4%	3	6.4%	4	8.5%	9	19.1%	32	68.1%	22	46.8%
(再掲)40～74歳	493	275	46	16.7%	7	15.2%	17	37.0%	3	6.5%	1	2.2%	3	6.5%	3	6.5%	4	8.7%	9	19.6%	32	69.6%	21	45.7%
(再掲)65～74歳	261	177	43	24.3%	7	16.3%	13	30.2%	3	7.0%	0	0.0%	2	4.7%	3	7.0%	3	7.0%	7	16.3%	26	60.5%	17	39.5%

女性

年代	被保険者数	1ヶ月の受診実人数	虚血性心疾患		脳血管疾患		糖尿病		(再計)糖尿病合併症						高尿酸血症		高血圧症		高脂血症					
			数	割合	数	割合	数	割合	インスリン療法		人工透析		糖尿病性腎症		糖尿病性網膜症		糖尿病性神経障害		数	割合	数	割合	数	割合
									数	割合	数	割合	数	割合	数	割合	数	割合						
39歳以下	184	66	1	1.5%	0	0.0%	0	0.0%	0	0.0%	0	0.0%	0	0.0%	0	0.0%	0	0.0%	0	0.0%	0	0.0%	0	0.0%
40歳代	70	34	2	5.9%	0	0.0%	2	100.0%	0	0.0%	0	0.0%	0	0.0%	1	50.0%	1	50.0%	2	100.0%	2	100.0%	2	100.0%
50歳代	126	67	6	9.0%	0	0.0%	2	33.3%	1	16.7%	0	0.0%	1	16.7%	0	0.0%	0	0.0%	1	16.7%	4	66.7%	4	66.7%
60歳代	256	179	27	15.1%	3	11.1%	7	25.9%	0	0.0%	0	0.0%	1	3.7%	0	0.0%	1	3.7%	0	0.0%	21	77.8%	13	48.1%
70～74歳	132	129	20	15.5%	5	25.0%	5	25.0%	0	0.0%	0	0.0%	1	5.0%	1	5.0%	2	10.0%	0	0.0%	14	70.0%	13	65.0%
合計	768	475	56	11.8%	8	14.3%	16	28.6%	1	1.8%	0	0.0%	3	5.4%	2	3.6%	4	7.1%	2	3.6%	41	73.2%	32	57.1%
(再掲)40～74歳	584	409	55	13.4%	8	14.5%	16	29.1%	0	0.0%	0	0.0%	3	5.5%	2	3.6%	4	7.3%	2	3.6%	41	74.5%	32	58.2%
(再掲)65～74歳	291	237	35	14.8%	8	22.9%	10	28.6%	0	0.0%	0	0.0%	2	5.7%	1	2.9%	3	8.6%	0	0.0%	27	77.1%	19	54.3%

総数

年代	被保険者数	1ヶ月の受診実人数	虚血性心疾患		脳血管疾患		糖尿病		(再計)糖尿病合併症						高尿酸血症		高血圧症		高脂血症					
			数	割合	数	割合	数	割合	インスリン療法		人工透析		糖尿病性腎症		糖尿病性網膜症		糖尿病性神経障害		数	割合	数	割合	数	割合
									数	割合	数	割合	数	割合	数	割合	数	割合						
39歳以下	392	142	2	1.4%	0	0.0%	0	0.0%	0	0.0%	0	0.0%	0	0.0%	0	0.0%	0	0.0%	0	0.0%	0	0.0%	1	50.0%
40歳代	134	54	4	7.4%	0	0.0%	2	50.0%	0	0.0%	0	0.0%	0	0.0%	1	25.0%	1	25.0%	1	25.0%	2	50.0%	3	75.0%
50歳代	235	105	11	10.5%	0	0.0%	4	36.4%	1	9.1%	1	9.1%	2	18.2%	0	0.0%	1	9.1%	2	18.2%	8	72.7%	5	45.5%
60歳代	365	288	44	15.3%	4	9.1%	14	31.8%	1	2.3%	0	0.0%	2	4.5%	1	2.3%	2	4.5%	4	9.1%	33	75.0%	22	50.0%
70～74歳	274	237	42	17.7%	11	26.2%	13	31.0%	2	4.8%	0	0.0%	2	4.8%	3	7.1%	4	9.5%	4	9.5%	30	71.4%	23	54.8%
合計	1,400	826	103	12.5%	15	14.6%	33	32.0%	4	3.9%	1	1.0%	6	5.8%	5	4.9%	8	7.8%	11	10.7%	73	70.9%	54	52.4%
(再掲)40～74歳	1,077	684	101	14.8%	15	14.9%	33	32.7%	3	3.0%	1	1.0%	6	5.9%	5	5.0%	8	7.9%	11	10.9%	73	72.3%	53	52.5%
(再掲)65～74歳	552	414	78	18.8%	15	19.2%	23	29.5%	3	3.8%	0	0.0%	4	5.1%	4	5.1%	6	7.7%	7	9.0%	53	67.9%	36	46.2%



様式3 - 6 脳梗塞・脳出血の分析(レセプト分析(5月診療分のみ))

男性

年代	被保険者数	1ヶ月の受診実人数	脳血管疾患		高血圧症		糖尿病		(再計)糖尿病合併症						虚血性心疾患		高尿酸血症		高脂血症					
			数	割合	数	割合	数	割合	インスリン療法		人工透析		糖尿病性腎症		糖尿病性網膜症		糖尿病性神経障害		数	割合	数	割合	数	割合
									数	割合	数	割合	数	割合	数	割合	数	割合						
39歳以下	208	76	0	0.0%	0	0.0%	0	0.0%	0	0.0%	0	0.0%	0	0.0%	0	0.0%	0	0.0%	0	0.0%	0	0.0%	0	0.0%
40歳代	64	20	1	5.0%	0	0.0%	0	0.0%	0	0.0%	0	0.0%	0	0.0%	0	0.0%	0	0.0%	0	0.0%	0	0.0%	0	0.0%
50歳代	109	38	2	5.3%	1	50.0%	0	0.0%	0	0.0%	0	0.0%	0	0.0%	0	0.0%	0	0.0%	0	0.0%	0	0.0%	1	50.0%
60歳代	178	109	19	17.4%	12	63.2%	4	21.1%	1	5.3%	0	0.0%	1	5.3%	0	0.0%	1	5.3%	4	21.1%	4	21.1%	7	36.8%
70～74歳	142	108	22	20.4%	15	68.2%	7	31.8%	2	9.1%	0	0.0%	2	9.1%	1	4.5%	1	4.5%	6	27.3%	3	13.6%	10	45.5%
合計	701	351	44	12.5%	28	63.6%	11	25.0%	3	6.8%	0	0.0%	3	6.8%	1	2.3%	2	4.5%	7	15.9%	7	15.9%	18	40.9%
(再掲)40～74歳	493	275	44	16.0%	28	63.6%	11	25.0%	3	6.8%	0	0.0%	3	6.8%	1	2.3%	2	4.5%	7	15.9%	7	15.9%	18	40.9%
(再掲)65～74歳	261	177	36	20.3%	25	69.4%	11	30.6%	3	8.3%	0	0.0%	3	8.3%	1	2.8%	2	5.6%	7	19.4%	6	16.7%	16	44.4%

女性

年代	被保険者数	1ヶ月の受診実人数	脳血管疾患		高血圧症		糖尿病		(再計)糖尿病合併症						虚血性心疾患		高尿酸血症		高脂血症					
			数	割合	数	割合	数	割合	インスリン療法		人工透析		糖尿病性腎症		糖尿病性網膜症		糖尿病性神経障害		数	割合	数	割合	数	割合
									数	割合	数	割合	数	割合	数	割合	数	割合						
39歳以下	184	66	0	0.0%	0	0.0%	0	0.0%	0	0.0%	0	0.0%	0	0.0%	0	0.0%	0	0.0%	0	0.0%	0	0.0%	0	0.0%
40歳代	70	34	1	2.9%	0	0.0%	0	0.0%	0	0.0%	0	0.0%	0	0.0%	0	0.0%	0	0.0%	0	0.0%	0	0.0%	0	0.0%
50歳代	126	67	3	4.5%	2	66.7%	1	33.3%	0	0.0%	0	0.0%	0	0.0%	0	0.0%	0	0.0%	0	0.0%	0	0.0%	3	100.0%
60歳代	256	179	14	7.8%	6	42.9%	3	21.4%	0	0.0%	0	0.0%	1	7.1%	0	0.0%	2	14.3%	3	21.4%	0	0.0%	6	42.9%
70～74歳	132	129	19	14.7%	14	73.7%	8	42.1%	0	0.0%	0	0.0%	2	10.5%	2	10.5%	1	5.3%	5	26.3%	0	0.0%	10	52.6%
合計	768	475	37	7.8%	22	59.5%	12	32.4%	0	0.0%	0	0.0%	3	8.1%	2	5.4%	3	8.1%	8	21.6%	0	0.0%	19	51.4%
(再掲)40～74歳	584	409	37	9.0%	22	59.5%	12	32.4%	0	0.0%	0	0.0%	3	8.1%	2	5.4%	3	8.1%	8	21.6%	0	0.0%	19	51.4%
(再掲)65～74歳	291	237	28	11.8%	19	67.9%	10	35.7%	0	0.0%	0	0.0%	3	10.7%	2	7.1%	2	7.1%	8	28.6%	0	0.0%	14	50.0%

総数

年代	被保険者数	1ヶ月の受診実人数	脳血管疾患		高血圧症		糖尿病		(再計)糖尿病合併症						虚血性心疾患		高尿酸血症		高脂血症					
			数	割合	数	割合	数	割合	インスリン療法		人工透析		糖尿病性腎症		糖尿病性網膜症		糖尿病性神経障害		数	割合	数	割合	数	割合
									数	割合	数	割合	数	割合	数	割合	数	割合						
39歳以下	392	142	0	0.0%	0	0.0%	0	0.0%	0	0.0%	0	0.0%	0	0.0%	0	0.0%	0	0.0%	0	0.0%	0	0.0%	0	0.0%
40歳代	134	54	2	3.7%	0	0.0%	0	0.0%	0	0.0%	0	0.0%	0	0.0%	0	0.0%	0	0.0%	0	0.0%	0	0.0%	0	0.0%
50歳代	235	105	5	4.8%	3	60.0%	1	20.0%	0	0.0%	0	0.0%	0	0.0%	0	0.0%	0	0.0%	0	0.0%	4	80.0%	4	80.0%
60歳代	365	288	33	11.5%	18	54.5%	7	21.2%	1	3.0%	0	0.0%	2	6.1%	0	0.0%	3	9.1%	4	12.1%	4	12.1%	13	39.4%
70～74歳	274	237	41	17.3%	29	70.7%	15	36.6%	2	4.9%	0	0.0%	4	9.8%	3	7.3%	2	4.9%	11	26.8%	3	7.3%	20	48.8%
合計	1,400	826	81	9.8%	50	61.7%	23	28.4%	3	3.7%	0	0.0%	6	7.4%	3	3.7%	5	6.2%	15	18.5%	7	8.6%	37	45.7%
(再掲)40～74歳	1,077	684	81	11.8%	50	61.7%	23	28.4%	3	3.7%	0	0.0%	6	7.4%	3	3.7%	5	6.2%	15	18.5%	7	8.6%	37	45.7%
(再掲)65～74歳	552	414	64	15.5%	44	68.8%	21	32.8%	3	4.7%	0	0.0%	6	9.4%	3	4.7%	4	6.3%	15	23.4%	6	9.4%	30	46.9%

様式3 - 7 人工透析の分析 (レセプト分析 (5月診療分のみ))

男性

年代	被保険者数	1ヶ月の 受診実人数	人工透析		糖尿病		(再計)糖尿病合併症									高血圧症		高尿酸血症		脳血管疾患		虚血性心疾患		高脂血症								
							インスリン療法		人工透析		糖尿病性腎症		糖尿病性網膜症		糖尿病性神経障害																	
							数	割合	数	割合	数	割合	数	割合	数											割合	数	割合	数	割合	数	割合
39歳以下	208	76	0	0.0%	0	0.0%	0	0.0%	0	0.0%	0	0.0%	0	0.0%	0	0.0%	0	0.0%	0	0.0%	0	0.0%	0	0.0%	0	0.0%	0	0.0%	0	0.0%	0	0.0%
40歳代	64	20	0	0.0%	0	0.0%	0	0.0%	0	0.0%	0	0.0%	0	0.0%	0	0.0%	0	0.0%	0	0.0%	0	0.0%	0	0.0%	0	0.0%	0	0.0%	0	0.0%	0	0.0%
50歳代	109	38	1	2.6%	1	100.0%	0	0.0%	1	100.0%	1	100.0%	0	0.0%	1	100.0%	1	100.0%	0	0.0%	0	0.0%	0	0.0%	0	0.0%	0	0.0%	0	0.0%	0	0.0%
60歳代	178	109	0	0.0%	0	0.0%	0	0.0%	0	0.0%	0	0.0%	0	0.0%	0	0.0%	0	0.0%	0	0.0%	0	0.0%	0	0.0%	0	0.0%	0	0.0%	0	0.0%	0	0.0%
70～74歳	142	108	0	0.0%	0	0.0%	0	0.0%	0	0.0%	0	0.0%	0	0.0%	0	0.0%	0	0.0%	0	0.0%	0	0.0%	0	0.0%	0	0.0%	0	0.0%	0	0.0%	0	0.0%
合計	701	351	1	0.3%	1	100.0%	0	0.0%	1	100.0%	1	100.0%	0	0.0%	1	100.0%	1	100.0%	0	0.0%	0	0.0%	0	0.0%	0	0.0%	0	0.0%	0	0.0%	0	0.0%
(再掲)40～74歳	493	275	1	0.4%	1	100.0%	0	0.0%	1	100.0%	1	100.0%	0	0.0%	1	100.0%	1	100.0%	0	0.0%	0	0.0%	0	0.0%	0	0.0%	0	0.0%	0	0.0%	0	0.0%
(再掲)65～74歳	261	177	1	0.6%	0	0.0%	0	0.0%	0	0.0%	0	0.0%	0	0.0%	0	0.0%	0	0.0%	0	0.0%	0	0.0%	0	0.0%	0	0.0%	0	0.0%	0	0.0%	0	0.0%

女性

年代	被保険者数	1ヶ月の 受診実人数	人工透析		糖尿病		(再計)糖尿病合併症									高血圧症		高尿酸血症		脳血管疾患		虚血性心疾患		高脂血症								
							インスリン療法		人工透析		糖尿病性腎症		糖尿病性網膜症		糖尿病性神経障害																	
							数	割合	数	割合	数	割合	数	割合	数											割合	数	割合	数	割合	数	割合
39歳以下	184	66	0	0.0%	0	0.0%	0	0.0%	0	0.0%	0	0.0%	0	0.0%	0	0.0%	0	0.0%	0	0.0%	0	0.0%	0	0.0%	0	0.0%	0	0.0%	0	0.0%	0	0.0%
40歳代	70	34	0	0.0%	0	0.0%	0	0.0%	0	0.0%	0	0.0%	0	0.0%	0	0.0%	0	0.0%	0	0.0%	0	0.0%	0	0.0%	0	0.0%	0	0.0%	0	0.0%	0	0.0%
50歳代	126	67	0	0.0%	0	0.0%	0	0.0%	0	0.0%	0	0.0%	0	0.0%	0	0.0%	0	0.0%	0	0.0%	0	0.0%	0	0.0%	0	0.0%	0	0.0%	0	0.0%	0	0.0%
60歳代	256	179	0	0.0%	0	0.0%	0	0.0%	0	0.0%	0	0.0%	0	0.0%	0	0.0%	0	0.0%	0	0.0%	0	0.0%	0	0.0%	0	0.0%	0	0.0%	0	0.0%	0	0.0%
70～74歳	132	129	0	0.0%	0	0.0%	0	0.0%	0	0.0%	0	0.0%	0	0.0%	0	0.0%	0	0.0%	0	0.0%	0	0.0%	0	0.0%	0	0.0%	0	0.0%	0	0.0%	0	0.0%
合計	768	475	0	0.0%	0	0.0%	0	0.0%	0	0.0%	0	0.0%	0	0.0%	0	0.0%	0	0.0%	0	0.0%	0	0.0%	0	0.0%	0	0.0%	0	0.0%	0	0.0%	0	0.0%
(再掲)40～74歳	584	409	0	0.0%	0	0.0%	0	0.0%	0	0.0%	0	0.0%	0	0.0%	0	0.0%	0	0.0%	0	0.0%	0	0.0%	0	0.0%	0	0.0%	0	0.0%	0	0.0%	0	0.0%
(再掲)65～74歳	291	237	0	0.0%	0	0.0%	0	0.0%	0	0.0%	0	0.0%	0	0.0%	0	0.0%	0	0.0%	0	0.0%	0	0.0%	0	0.0%	0	0.0%	0	0.0%	0	0.0%	0	0.0%

総数

年代	被保険者数	1ヶ月の 受診実人数	人工透析		糖尿病		(再計)糖尿病合併症									高血圧症		高尿酸血症		脳血管疾患		虚血性心疾患		高脂血症								
							インスリン療法		人工透析		糖尿病性腎症		糖尿病性網膜症		糖尿病性神経障害																	
							数	割合	数	割合	数	割合	数	割合	数											割合	数	割合	数	割合	数	割合
39歳以下	392	142	0	0.0%	0	0.0%	0	0.0%	0	0.0%	0	0.0%	0	0.0%	0	0.0%	0	0.0%	0	0.0%	0	0.0%	0	0.0%	0	0.0%	0	0.0%	0	0.0%	0	0.0%
40歳代	134	54	0	0.0%	0	0.0%	0	0.0%	0	0.0%	0	0.0%	0	0.0%	0	0.0%	0	0.0%	0	0.0%	0	0.0%	0	0.0%	0	0.0%	0	0.0%	0	0.0%	0	0.0%
50歳代	235	105	1	1.0%	1	100.0%	0	0.0%	1	100.0%	1	100.0%	0	0.0%	1	100.0%	1	100.0%	0	0.0%	0	0.0%	0	0.0%	0	0.0%	0	0.0%	0	0.0%	0	0.0%
60歳代	365	288	0	0.0%	0	0.0%	0	0.0%	0	0.0%	0	0.0%	0	0.0%	0	0.0%	0	0.0%	0	0.0%	0	0.0%	0	0.0%	0	0.0%	0	0.0%	0	0.0%	0	0.0%
70～74歳	274	237	0	0.0%	0	0.0%	0	0.0%	0	0.0%	0	0.0%	0	0.0%	0	0.0%	0	0.0%	0	0.0%	0	0.0%	0	0.0%	0	0.0%	0	0.0%	0	0.0%	0	0.0%
合計	1,400	826	1	0.1%	1	100.0%	0	0.0%	1	100.0%	1	100.0%	0	0.0%	1	100.0%	1	100.0%	0	0.0%	0	0.0%	0	0.0%	0	0.0%	0	0.0%	0	0.0%	0	0.0%
(再掲)40～74歳	1,077	684	1	0.1%	1	100.0%	0	0.0%	1	100.0%	1	100.0%	0	0.0%	1	100.0%	1	100.0%	0	0.0%	0	0.0%	0	0.0%	0	0.0%	0	0.0%	0	0.0%	0	0.0%
(再掲)65～74歳	552	414	1	0.2%	0	0.0%	0	0.0%	0	0.0%	0	0.0%	0	0.0%	0	0.0%	0	0.0%	0	0.0%	0	0.0%	0	0.0%	0	0.0%	0	0.0%	0	0.0%	0	0.0%

### 3 健診受診者の状況

様式6-2 健診有所見者状況(男女別・年代別)

男性

		対象者数	受診者数	指導区分別実人員			内臓脂肪症候群診断者	摂取エネルギーの過剰				血管を傷つける					内臓脂肪症候群以外の動脈硬化要因	臓器障害(は詳細検査)			
				異常認めず	要指導実人員	要医療実人員		BMI	中性脂肪	ALT (GPT)	HDL コレステロール	血糖	HbA1c	尿酸	収縮期血圧	拡張期血圧		LDL コレステロール	クレアチニン	心電図	眼底検査
H15年度	人	979	93	6	20	66	6	22	22	21	11	34	48	18	56	29	0	2	6	0	
	%		9.5%	6.5%	21.5%	71.0%	6.5%	23.7%	23.7%	22.6%	11.8%	36.6%	51.6%	19.4%	60.2%	31.2%	0.0%	2.2%	6.5%	0.0%	
H16年度	人	989	102	8	27	67	6	28	17	18	10	27	79	18	56	22	61	1	3	0	
	%		10.3%	7.8%	26.5%	65.7%	5.9%	27.5%	16.7%	17.6%	9.8%	26.5%	77.5%	17.6%	54.9%	21.6%	59.8%	1.0%	2.9%	0.0%	
H17年度	人	975	109	12	31	66	9	31	18	20	12	27	72	16	57	37	60	2	6	0	
	%		11.2%	11.0%	28.4%	60.6%	8.3%	28.4%	16.5%	18.3%	11.0%	24.8%	66.1%	14.7%	52.3%	33.9%	55.0%	1.8%	5.5%	0.0%	
H18年度	人	827	74	12	19	42	22	23	7	8	6	26	47	12	36	19	28	2	2	0	
	%		8.9%	16.2%	25.7%	56.8%	29.7%	31.1%	9.5%	10.8%	8.1%	35.1%	63.5%	16.2%	48.6%	25.7%	37.8%	2.7%	2.7%	0.0%	

女性

		対象者数	受診者数	指導区分別実人員			内臓脂肪症候群診断者	摂取エネルギーの過剰				血管を傷つける					内臓脂肪症候群以外の動脈硬化要因	臓器障害(は詳細検査)			
				異常認めず	要指導実人員	要医療実人員		BMI	中性脂肪	ALT (GPT)	HDL コレステロール	血糖	HbA1c	尿酸	収縮期血圧	拡張期血圧		LDL コレステロール	クレアチニン	心電図	眼底検査
H15年度	人	1132	148	11	48	89	6	44	19	19	5	38	77	2	71	27	6	2	4	0	
	%		13.1%	7.4%	32.4%	60.1%	4.1%	29.7%	12.8%	12.8%	3.4%	25.7%	52.0%	1.4%	48.0%	18.2%	4.1%	1.4%	2.7%	0.0%	
H16年度	人	1154	146	7	40	96	6	43	9	20	4	31	112	6	84	28	8	4	4	0	
	%		12.7%	4.8%	27.4%	65.8%	4.1%	29.5%	6.2%	13.7%	2.7%	21.2%	76.7%	4.1%	57.5%	19.2%	5.5%	2.7%	2.7%	0.0%	
H17年度	人	1128	151	10	47	93	6	38	22	19	4	27	100	4	84	40	11	0	11	0	
	%		13.4%	6.6%	31.1%	61.6%	4.0%	25.2%	14.6%	12.6%	2.6%	17.9%	66.2%	2.6%	55.6%	26.5%	7.3%	0.0%	7.3%	0.0%	
H18年度	人	997	88	9	15	64	24	25	14	11	2	24	55	1	58	24	10	0	4	0	
	%		8.8%	10.2%	17.0%	72.7%	27.3%	28.4%	15.9%	12.5%	2.3%	27.3%	62.5%	1.1%	65.9%	27.3%	11.4%	0.0%	4.5%	0.0%	

総数

		対象者数	受診者数	指導区分別実人員			内臓脂肪症候群診断者	摂取エネルギーの過剰				血管を傷つける					内臓脂肪症候群以外の動脈硬化要因	臓器障害 (は詳細検査)			
				異常認めず	要指導実人員	要医療実人員		BMI	中性脂肪	ALT (GPT)	HDL コレステロール	血糖	HbA1c	尿酸	収縮期血圧	拡張期血圧		LDL コレステロール	クレアチニン	心電図	眼底検査
H15年度	人	2111	241	17	68	155	12	66	41	40	16	72	125	20	127	56	6	4	10	0	
	%		11.4%	7.1%	28.2%	64.3%	5.0%	27.4%	17.0%	16.6%	6.6%	29.9%	51.9%	8.3%	52.7%	23.2%	2.5%	1.7%	4.1%	0.0%	
H16年度	人	2143	248	15	67	163	12	71	26	38	14	58	191	24	140	50	69	5	7	0	
	%		11.6%	6.0%	27.0%	65.7%	4.8%	28.6%	10.5%	15.3%	5.6%	23.4%	77.0%	9.7%	56.5%	20.2%	27.8%	2.0%	2.8%	0.0%	
H17年度	人	2103	260	22	78	159	15	69	40	39	16	54	172	20	141	77	71	2	17	0	
	%		12.4%	8.5%	30.0%	61.2%	5.8%	26.5%	15.4%	15.0%	6.2%	20.8%	66.2%	7.7%	54.2%	29.6%	27.3%	0.8%	6.5%	0.0%	
H18年度	人	1824	162	21	34	106	46	48	21	19	8	50	102	13	94	43	38	2	6	0	
	%		8.9%	13.0%	21.0%	65.4%	28.4%	29.6%	13.0%	11.7%	4.9%	30.9%	63.0%	8.0%	58.0%	26.5%	23.5%	1.2%	3.7%	0.0%	

39歳以下男性

		対象者数	受診者数	指導区分別実人員			内臓脂肪症候群診断者	摂取エネルギーの過剰				血管を傷つける					内臓脂肪症候群以外の動脈硬化要因	臓器障害 (は詳細検査)											
				異常認めず	要指導実人員	要医療実人員		BMI	中性脂肪	ALT (GPT)	HDL コレステロール	血糖	HbA1c	尿酸	収縮期血圧	拡張期血圧		LDL コレステロール	クレアチニン	心電図	眼底検査								
																						25以上	150以上	31以上	39以下	空腹時 100以上 随時	5.2以上	7以上	130以上
H15年度	人	232	3	0	1	1	0	0	0	0	0	0	0	0	0	0	0	0	0	0	0	0	0	0	0	0	0	0	0
	%		1.3%	0.0%	33.3%	33.3%	0.0%	0.0%	0.0%	0.0%	0.0%	0.0%	0.0%	33.3%	0.0%	0.0%	0.0%	0.0%	0.0%	0.0%	0.0%	0.0%	0.0%	0.0%	0.0%	0.0%	0.0%	0.0%	0.0%
H16年度	人	234	4	1	2	1	0	1	0	1	0	0	0	2	0	0	0	0	0	1	0	0	0	0	0	0	0	0	0
	%		1.7%	25.0%	50.0%	25.0%	0.0%	25.0%	0.0%	25.0%	0.0%	0.0%	0.0%	50.0%	0.0%	0.0%	0.0%	0.0%	25.0%	0.0%	0.0%	0.0%	0.0%	0.0%	0.0%	0.0%	0.0%	0.0%	0.0%
H17年度	人	216	4	0	2	2	0	0	0	0	0	0	0	0	0	0	0	1	1	0	0	0	0	0	0	0	0	0	0
	%		1.9%	0.0%	50.0%	50.0%	0.0%	0.0%	0.0%	0.0%	0.0%	0.0%	0.0%	0.0%	0.0%	0.0%	0.0%	25.0%	25.0%	0.0%	0.0%	0.0%	0.0%	0.0%	0.0%	0.0%	0.0%	0.0%	0.0%
H18年度	人	68	0	0	0	0	0	0	0	0	0	0	0	0	0	0	0	0	0	0	0	0	0	0	0	0	0	0	0
	%		0.0%	0.0%	0.0%	0.0%	0.0%	0.0%	0.0%	0.0%	0.0%	0.0%	0.0%	0.0%	0.0%	0.0%	0.0%	0.0%	0.0%	0.0%	0.0%	0.0%	0.0%	0.0%	0.0%	0.0%	0.0%	0.0%	0.0%

39歳以下女性

		対象者数	受診者数	指導区分別実人員			内臓脂肪症候群診断者	摂取エネルギーの過剰				血管を傷つける					内臓脂肪症候群以外の動脈硬化要因	臓器障害 (は詳細検査)											
				異常認めず	要指導実人員	要医療実人員		BMI	中性脂肪	ALT (GPT)	HDL コレステロール	血糖	HbA1c	尿酸	収縮期血圧	拡張期血圧		LDL コレステロール	クレアチニン	心電図	眼底検査								
																						25以上	150以上	31以上	39以下	空腹時 100以上 随時	5.2以上	7以上	130以上
H15年度	人	211	4	0	4	0	0	1	0	2	0	0	0	0	0	0	0	0	0	0	0	0	0	0	0	0	0	0	0
	%		1.9%	0.0%	100.0%	0.0%	0.0%	25.0%	0.0%	50.0%	0.0%	0.0%	0.0%	0.0%	0.0%	0.0%	0.0%	0.0%	0.0%	0.0%	0.0%	0.0%	0.0%	0.0%	0.0%	0.0%	0.0%	0.0%	0.0%
H16年度	人	207	5	0	2	0	1	1	1	1	0	0	0	0	0	1	0	0	0	0	0	0	0	0	0	0	0	0	0
	%		2.4%	0.0%	40.0%	0.0%	20.0%	20.0%	20.0%	20.0%	0.0%	0.0%	0.0%	0.0%	0.0%	20.0%	0.0%	0.0%	0.0%	0.0%	0.0%	0.0%	0.0%	0.0%	0.0%	0.0%	0.0%	0.0%	0.0%
H17年度	人	178	8	4	3	1	1	2	1	1	0	0	1	0	1	0	1	0	0	0	0	0	0	0	0	0	0	0	0
	%		4.5%	50.0%	37.5%	12.5%	12.5%	25.0%	12.5%	12.5%	0.0%	0.0%	12.5%	0.0%	12.5%	0.0%	0.0%	0.0%	0.0%	0.0%	0.0%	0.0%	0.0%	0.0%	0.0%	0.0%	0.0%	0.0%	0.0%
H18年度	人	50	2	0	2	0	1	1	1	0	0	0	0	0	0	1	0	2	0	0	0	0	0	0	0	0	0	0	0
	%		4.0%	0.0%	100.0%	0.0%	50.0%	50.0%	50.0%	0.0%	0.0%	0.0%	0.0%	0.0%	0.0%	50.0%	0.0%	100.0%	0.0%	0.0%	0.0%	0.0%	0.0%	0.0%	0.0%	0.0%	0.0%	0.0%	0.0%

総数

		対象者数	受診者数	指導区分別実人員			内臓脂肪症候群診断者	摂取エネルギーの過剰				血管を傷つける					内臓脂肪症候群以外の動脈硬化要因	臓器障害(は詳細検査)			
				異常認めず	要指導実人員	要医療実人員		BMI	中性脂肪	ALT (GPT)	HDL コレステロール	血糖	HbA1c	尿酸	収縮期血圧	拡張期血圧		LDL コレステロール	クレアチニン	心電図	眼底検査
								25以上	150以上	31以上	39以下	空腹時100以上 随時	5.2以上		130以上	85以上		120以上			
H15年度	人	443	7	0	5	1	0	1	0	2	0	0	1	0	0	0	0	0	0	0	0
	%		1.6%	0.0%	71.4%	14.3%	0.0%	14.3%	0.0%	28.6%	0.0%	0.0%	14.3%	0.0%	0.0%	0.0%	0.0%	0.0%	0.0%	0.0%	0.0%
H16年度	人	441	9	1	4	1	1	2	1	2	0	0	2	0	1	0	1	0	0	0	
	%		2.0%	11.1%	44.4%	11.1%	11.1%	22.2%	11.1%	22.2%	0.0%	0.0%	22.2%	0.0%	11.1%	0.0%	11.1%	0.0%	0.0%	0.0%	
H17年度	人	394	12	4	5	3	1	2	1	1	0	0	1	0	1	1	1	0	0	0	
	%		3.0%	33.3%	41.7%	25.0%	8.3%	16.7%	8.3%	8.3%	0.0%	0.0%	8.3%	0.0%	8.3%	8.3%	8.3%	0.0%	0.0%	0.0%	
H18年度	人	118	2	0	2	0	1	1	1	0	0	0	0	0	1	0	2	0	0	0	
	%		1.7%	0.0%	100.0%	0.0%	50.0%	50.0%	50.0%	0.0%	0.0%	0.0%	0.0%	0.0%	50.0%	0.0%	100.0%	0.0%	0.0%	0.0%	

## 40歳代男性

		対象者数	受診者数	指導区分別実人員			内臓脂肪症候群診断者	摂取エネルギーの過剰				血管を傷つける					内臓脂肪症候群以外の動脈硬化要因	臓器障害 (は詳細検査)			
				異常認めず	要指導実人員	要医療実人員		BMI	中性脂肪	ALT (GPT)	HDL コレステロール	血糖	HbA1c	尿酸	収縮期血圧	拡張期血圧		LDL コレステロール	クレアチニン	心電図	眼底検査
H15年度	人	81	5	0	3	2	3	3	1	2	0	2	2	1	3	1	0	0	0	0	
	%		6.2%	0.0%	60.0%	40.0%	60.0%	60.0%	20.0%	40.0%	0.0%	40.0%	40.0%	20.0%	60.0%	20.0%	0.0%	0.0%	0.0%	0.0%	
H16年度	人	79	7	0	1	6	0	4	1	2	2	3	5	2	3	4	4	0	1		
	%		8.9%	0.0%	14.3%	85.7%	0.0%	57.1%	14.3%	28.6%	28.6%	42.9%	71.4%	28.6%	42.9%	57.1%	57.1%	0.0%	14.3%	0.0%	
H17年度	人	71	5	0	1	4	3	2	1	2	0	1	2	0	1	2	1	0	0		
	%		7.0%	0.0%	20.0%	80.0%	60.0%	40.0%	20.0%	40.0%	0.0%	20.0%	40.0%	0.0%	20.0%	40.0%	20.0%	0.0%	0.0%	0.0%	
H18年度	人	65	3	1	1	0	2	2	0	0	0	0	1	0	0	0	0	0	0		
	%		4.6%	33.3%	33.3%	0.0%	66.7%	66.7%	0.0%	0.0%	0.0%	0.0%	33.3%	0.0%	0.0%	0.0%	0.0%	0.0%	0.0%	0.0%	

## 40歳代女性

		対象者数	受診者数	指導区分別実人員			内臓脂肪症候群診断者	摂取エネルギーの過剰				血管を傷つける					内臓脂肪症候群以外の動脈硬化要因	臓器障害 (は詳細検査)			
				異常認めず	要指導実人員	要医療実人員		BMI	中性脂肪	ALT (GPT)	HDL コレステロール	血糖	HbA1c	尿酸	収縮期血圧	拡張期血圧		LDL コレステロール	クレアチニン	心電図	眼底検査
H15年度	人	89	11	1	8	2	1	3	2	1	0	3	3	0	1	0	1	0	1		
	%		12.4%	9.1%	72.7%	18.2%	9.1%	27.3%	18.2%	9.1%	0.0%	27.3%	27.3%	0.0%	9.1%	0.0%	9.1%	0.0%	9.1%	0.0%	
H16年度	人	90	8	0	5	3	0	1	1	0	0	2	6	0	0	0	1	0	0		
	%		8.9%	0.0%	62.5%	37.5%	0.0%	12.5%	12.5%	0.0%	0.0%	25.0%	75.0%	0.0%	0.0%	0.0%	12.5%	0.0%	0.0%	0.0%	
H17年度	人	80	8	1	2	5	0	1	1	3	0	0	2	0	1	1	1	0	0		
	%		10.0%	12.5%	25.0%	62.5%	0.0%	12.5%	12.5%	37.5%	0.0%	0.0%	25.0%	0.0%	12.5%	12.5%	12.5%	0.0%	0.0%	0.0%	
H18年度	人	72	3	2	1	0	0	0	0	0	0	0	0	0	0	0	0	0	0		
	%		4.2%	66.7%	33.3%	0.0%	0.0%	0.0%	0.0%	0.0%	0.0%	0.0%	0.0%	0.0%	0.0%	0.0%	0.0%	0.0%	0.0%	0.0%	

総数

		対象者数	受診者数	指導区分別実人員			内臓脂肪症候群診断者	摂取エネルギーの過剰				血管を傷つける					内臓脂肪症候群以外の動脈硬化要因	臓器障害 (は詳細検査)			
				異常認めず	要指導実人員	要医療実人員		BMI	中性脂肪	ALT (GPT)	HDL コレステロール	血糖	HbA1c	尿酸	収縮期血圧	拡張期血圧		LDL コレステロール	クレアチニン	心電図	眼底検査
H15年度	人	170	16	1	11	4	4	6	3	3	0	5	5	1	4	1	1	0	1	0	
	%		9.4%	6.3%	68.8%	25.0%	25.0%	37.5%	18.8%	18.8%	0.0%	31.3%	31.3%	6.3%	25.0%	6.3%	6.3%	0.0%	6.3%	0.0%	
H16年度	人	169	15	0	6	9	0	5	2	2	2	5	11	2	3	4	5	0	1	0	
	%		8.9%	0.0%	40.0%	60.0%	0.0%	33.3%	13.3%	13.3%	13.3%	33.3%	73.3%	13.3%	20.0%	26.7%	33.3%	0.0%	6.7%	0.0%	
H17年度	人	151	13	1	3	9	3	3	2	5	0	1	4	0	2	3	2	0	0	0	
	%		8.6%	7.7%	23.1%	69.2%	23.1%	23.1%	15.4%	38.5%	0.0%	7.7%	30.8%	0.0%	15.4%	23.1%	15.4%	0.0%	0.0%	0.0%	
H18年度	人	137	6	3	2	0	2	2	0	0	0	0	1	0	0	0	0	0	0	0	
	%		4.4%	50.0%	33.3%	0.0%	33.3%	33.3%	0.0%	0.0%	0.0%	0.0%	16.7%	0.0%	0.0%	0.0%	0.0%	0.0%	0.0%	0.0%	



## 50歳代男性

		対象者数	受診者数	指導区分別実人員			内臓脂肪症候群診断者	摂取エネルギーの過剰				血管を傷つける					内臓脂肪症候群以外の動脈硬化要因	臓器障害(は詳細検査)			
				異常認めず	要指導実人員	要医療実人員		BMI	中性脂肪	ALT (GPT)	HDL コレステロール	血糖	HbA1c	尿酸	収縮期血圧	拡張期血圧		LDL コレステロール	クレアチニン	心電図	眼底検査
H15年度	人	103	10	0	1	9	2	3	4	4	0	4	8	0	4	3	0	0	1		
	%		9.7%	0.0%	10.0%	90.0%	20.0%	30.0%	40.0%	40.0%	0.0%	40.0%	80.0%	0.0%	40.0%	30.0%	0.0%	0.0%	10.0%	0.0%	
H16年度	人	111	12	0	5	7	1	5	3	3	0	1	10	2	3	2	8	0	0		
	%		10.8%	0.0%	41.7%	58.3%	8.3%	41.7%	25.0%	25.0%	0.0%	8.3%	83.3%	16.7%	25.0%	16.7%	66.7%	0.0%	0.0%	0.0%	
H17年度	人	116	16	6	5	5	2	7	3	4	2	4	12	2	4	6	11	0	0		
	%		13.8%	37.5%	31.3%	31.3%	12.5%	43.8%	18.8%	25.0%	12.5%	25.0%	75.0%	12.5%	25.0%	37.5%	68.8%	0.0%	0.0%	0.0%	
H18年度	人	112	4	0	2	2	2	3	1	2	0	3	3	1	1	2	2	0	0		
	%		3.6%	0.0%	50.0%	50.0%	50.0%	75.0%	25.0%	50.0%	0.0%	75.0%	75.0%	25.0%	25.0%	50.0%	50.0%	0.0%	0.0%	0.0%	

## 50歳代女性

		対象者数	受診者数	指導区分別実人員			内臓脂肪症候群診断者	摂取エネルギーの過剰				血管を傷つける					内臓脂肪症候群以外の動脈硬化要因	臓器障害(は詳細検査)			
				異常認めず	要指導実人員	要医療実人員		BMI	中性脂肪	ALT (GPT)	HDL コレステロール	血糖	HbA1c	尿酸	収縮期血圧	拡張期血圧		LDL コレステロール	クレアチニン	心電図	眼底検査
H15年度	人	129	27	0	12	15	1	11	3	4	0	6	12	1	14	3	0	0	0		
	%		20.9%	0.0%	44.4%	55.6%	3.7%	40.7%	11.1%	14.8%	0.0%	22.2%	44.4%	3.7%	51.9%	11.1%	0.0%	0.0%	0.0%	0.0%	
H16年度	人	132	28	0	11	17	0	9	1	4	0	2	16	1	16	7	1	0	0		
	%		21.2%	0.0%	39.3%	60.7%	0.0%	32.1%	3.6%	14.3%	0.0%	7.1%	57.1%	3.6%	57.1%	25.0%	3.6%	0.0%	0.0%	0.0%	
H17年度	人	132	25	1	15	9	0	6	1	1	0	3	16	0	14	10	0	0	2		
	%		18.9%	4.0%	60.0%	36.0%	0.0%	24.0%	4.0%	4.0%	0.0%	12.0%	64.0%	0.0%	56.0%	40.0%	0.0%	0.0%	8.0%	0.0%	
H18年度	人	132	9	1	2	6	0	0	0	0	0	0	6	0	3	1	0	0	0		
	%		6.8%	11.1%	22.2%	66.7%	0.0%	0.0%	0.0%	0.0%	0.0%	0.0%	66.7%	0.0%	33.3%	11.1%	0.0%	0.0%	0.0%	0.0%	

総数

		対象者数	受診者数	指導区分別実人員			内臓脂肪症候群診断者	摂取エネルギーの過剰				血管を傷つける					内臓脂肪症候群以外の動脈硬化要因	臓器障害 (は詳細検査)			
				異常認めず	要指導実人員	要医療実人員		BMI	中性脂肪	ALT (GPT)	HDL コレステロール	血糖	HbA1c	尿酸	収縮期血圧	拡張期血圧		LDL コレステロール	クレアチニン	心電図	眼底検査
H15年度	人	232	37	0	13	24	3	14	7	8	0	10	20	1	18	6	0	0	1	0	
	%		15.9%	0.0%	35.1%	64.9%	8.1%	37.8%	18.9%	21.6%	0.0%	27.0%	54.1%	2.7%	48.6%	16.2%	0.0%	0.0%	2.7%	0.0%	
H16年度	人	243	40	0	16	24	1	14	4	7	0	3	26	3	19	9	9	0	0	0	
	%		16.5%	0.0%	40.0%	60.0%	2.5%	35.0%	10.0%	17.5%	0.0%	7.5%	65.0%	7.5%	47.5%	22.5%	22.5%	0.0%	0.0%	0.0%	
H17年度	人	248	41	7	20	14	2	13	4	5	2	7	28	2	18	16	11	0	2	0	
	%		16.5%	17.1%	48.8%	34.1%	4.9%	31.7%	9.8%	12.2%	4.9%	17.1%	68.3%	4.9%	43.9%	39.0%	26.8%	0.0%	4.9%	0.0%	
H18年度	人	244	13	1	4	8	2	3	1	2	0	3	9	1	4	3	2	0	0	0	
	%		5.3%	7.7%	30.8%	61.5%	15.4%	23.1%	7.7%	15.4%	0.0%	23.1%	69.2%	7.7%	30.8%	23.1%	15.4%	0.0%	0.0%	0.0%	

## 60歳以上男性

		対象者数	受診者数	指導区分別実人員			内臓脂肪症候群診断者	摂取エネルギーの過剰				血管を傷つける					内臓脂肪症候群以外の動脈硬化要因	臓器障害(は詳細検査)			
				異常認めず	要指導実人員	要医療実人員		BMI	中性脂肪	ALT (GPT)	HDL コレステロール	血糖	HbA1c	尿酸	収縮期血圧	拡張期血圧		LDL コレステロール	クレアチニン	心電図	眼底検査
H15年度	人	182	33	0	11	22	0	6	7	6	3	9	18	6	22	11	0	0	3		
	%		18.1%	0.0%	33.3%	66.7%	0.0%	18.2%	21.2%	18.2%	9.1%	27.3%	54.5%	18.2%	66.7%	33.3%	0.0%	0.0%	9.1%	0.0%	
H16年度	人	186	34	1	10	23	2	6	5	5	3	6	27	7	22	8	24	0	1		
	%		18.3%	2.9%	29.4%	67.6%	5.9%	17.6%	14.7%	14.7%	8.8%	17.6%	79.4%	20.6%	64.7%	23.5%	70.6%	0.0%	2.9%	0.0%	
H17年度	人	179	36	0	12	24	0	10	7	7	3	8	24	6	23	11	21	0	2		
	%		20.1%	0.0%	33.3%	66.7%	0.0%	27.8%	19.4%	19.4%	8.3%	22.2%	66.7%	16.7%	63.9%	30.6%	58.3%	0.0%	5.6%	0.0%	
H18年度	人	182	16	1	10	5	3	3	1	5	1	4	10	5	9	6	6	0	0		
	%		8.8%	6.3%	62.5%	31.3%	18.8%	18.8%	6.3%	31.3%	6.3%	25.0%	62.5%	31.3%	56.3%	37.5%	37.5%	0.0%	0.0%	0.0%	

## 60歳以上女性

		対象者数	受診者数	指導区分別実人員			内臓脂肪症候群診断者	摂取エネルギーの過剰				血管を傷つける					内臓脂肪症候群以外の動脈硬化要因	臓器障害(は詳細検査)			
				異常認めず	要指導実人員	要医療実人員		BMI	中性脂肪	ALT (GPT)	HDL コレステロール	血糖	HbA1c	尿酸	収縮期血圧	拡張期血圧		LDL コレステロール	クレアチニン	心電図	眼底検査
H15年度	人	234	69	0	21	48	1	17	9	5	3	17	37	0	29	13	2	1	2		
	%		29.5%	0.0%	30.4%	69.6%	1.4%	24.6%	13.0%	7.2%	4.3%	24.6%	53.6%	0.0%	42.0%	18.8%	2.9%	1.4%	2.9%	0.0%	
H16年度	人	239	60	0	14	46	3	17	4	8	3	13	50	3	37	12	2	2	1		
	%		25.1%	0.0%	23.3%	76.7%	5.0%	28.3%	6.7%	13.3%	5.0%	21.7%	83.3%	5.0%	61.7%	20.0%	3.3%	3.3%	1.7%	0.0%	
H17年度	人	249	66	0	20	45	2	16	9	6	4	9	49	1	34	19	3	0	4		
	%		26.5%	0.0%	30.3%	68.2%	3.0%	24.2%	13.6%	9.1%	6.1%	13.6%	74.2%	1.5%	51.5%	28.8%	4.5%	0.0%	6.1%	0.0%	
H18年度	人	260	39	3	7	29	14	14	7	3	2	13	28	0	27	14	3	0	3		
	%		15.0%	7.7%	17.9%	74.4%	35.9%	35.9%	17.9%	7.7%	5.1%	33.3%	71.8%	0.0%	69.2%	35.9%	7.7%	0.0%	7.7%	0.0%	

総数

		対象者数	受診者数	指導区分別実人員			内臓脂肪症候群診断者	摂取エネルギーの過剰				血管を傷つける				内臓脂肪症候群以外の動脈硬化要因	臓器障害 (は詳細検査)				
				異常認めず	要指導実人員	要医療実人員		BMI	中性脂肪	ALT (GPT)	HDL コレステロール	血糖	HbA1c	尿酸	収縮期血圧		拡張期血圧	LDL コレステロール	クレアチニン	心電図	眼底検査
H15年度	人	416	102	0	32	70	1	23	16	11	6	26	55	6	51	24	2	1	5	0	
	%		24.5%	0.0%	31.4%	68.6%	1.0%	22.5%	15.7%	10.8%	5.9%	25.5%	53.9%	5.9%	50.0%	23.5%	2.0%	1.0%	4.9%	0.0%	
H16年度	人	425	94	1	24	69	5	23	9	13	6	19	77	10	59	20	26	2	2	0	
	%		22.1%	1.1%	25.5%	73.4%	5.3%	24.5%	9.6%	13.8%	6.4%	20.2%	81.9%	10.6%	62.8%	21.3%	27.7%	2.1%	2.1%	0.0%	
H17年度	人	428	102	0	32	69	2	26	16	13	7	17	73	7	57	30	24	0	6	0	
	%		23.8%	0.0%	31.4%	67.6%	2.0%	25.5%	15.7%	12.7%	6.9%	16.7%	71.6%	6.9%	55.9%	29.4%	23.5%	0.0%	5.9%	0.0%	
H18年度	人	442	55	4	17	34	17	17	8	8	3	17	38	5	36	20	9	0	3	0	
	%		12.4%	7.3%	30.9%	61.8%	30.9%	30.9%	14.5%	14.5%	5.5%	30.9%	69.1%	9.1%	65.5%	36.4%	16.4%	0.0%	5.5%	0.0%	

## 70～74歳男性

		対象者数	受診者数	指導区分別実人員			内臓脂肪症候群診断者	摂取エネルギーの過剰				血管を傷つける					内臓脂肪症候群以外の動脈硬化要因	臓器障害(は詳細検査)			
				異常認めず	要指導実人員	要医療実人員		BMI	中性脂肪	ALT (GPT)	HDL コレステロール	血糖	HbA1c	尿酸	収縮期血圧	拡張期血圧		LDL コレステロール	クレアチニン	心電図	眼底検査
H15年度	人	160	31	6	3	22	0	9	10	9	6	15	13	8	20	12	0	2	2		
	%		19.4%	19.4%	9.7%	71.0%	0.0%	29.0%	32.3%	29.0%	19.4%	48.4%	41.9%	25.8%	64.5%	38.7%	0.0%	6.5%	6.5%	0.0%	
H16年度	人	157	29	0	7	22	3	9	7	4	3	8	19	6	16	6	15	1	1		
	%		18.5%	0.0%	24.1%	75.9%	10.3%	31.0%	24.1%	13.8%	10.3%	27.6%	65.5%	20.7%	55.2%	20.7%	51.7%	3.4%	3.4%	0.0%	
H17年度	人	161	30	1	8	21	3	10	6	5	6	9	21	4	20	12	16	1	4		
	%		18.6%	3.3%	26.7%	70.0%	10.0%	33.3%	20.0%	16.7%	20.0%	30.0%	70.0%	13.3%	66.7%	40.0%	53.3%	3.3%	13.3%	0.0%	
H18年度	人	145	20	0	4	16	7	7	3	1	2	5	9	1	8	4	7	0	0		
	%		13.8%	0.0%	20.0%	80.0%	35.0%	35.0%	15.0%	5.0%	10.0%	25.0%	45.0%	5.0%	40.0%	20.0%	35.0%	0.0%	0.0%	0.0%	

## 70～74歳女性

		対象者数	受診者数	指導区分別実人員			内臓脂肪症候群診断者	摂取エネルギーの過剰				血管を傷つける					内臓脂肪症候群以外の動脈硬化要因	臓器障害(は詳細検査)			
				異常認めず	要指導実人員	要医療実人員		BMI	中性脂肪	ALT (GPT)	HDL コレステロール	血糖	HbA1c	尿酸	収縮期血圧	拡張期血圧		LDL コレステロール	クレアチニン	心電図	眼底検査
H15年度	人	156	30	10	3	17	1	10	4	6	1	10	21	0	21	7	3	1	1		
	%		19.2%	33.3%	10.0%	56.7%	3.3%	33.3%	13.3%	20.0%	3.3%	33.3%	70.0%	0.0%	70.0%	23.3%	10.0%	3.3%	3.3%	0.0%	
H16年度	人	162	34	3	7	24	1	12	2	7	1	10	29	1	21	7	2	2	3		
	%		21.0%	8.8%	20.6%	70.6%	2.9%	35.3%	5.9%	20.6%	2.9%	29.4%	85.3%	2.9%	61.8%	20.6%	5.9%	5.9%	8.8%	0.0%	
H17年度	人	157	23	0	5	18	2	7	5	4	0	5	14	1	17	7	3	0	2		
	%		14.6%	0.0%	21.7%	78.3%	8.7%	30.4%	21.7%	17.4%	0.0%	21.7%	60.9%	4.3%	73.9%	30.4%	13.0%	0.0%	8.7%	0.0%	
H18年度	人	135	17	0	2	15	4	5	5	4	0	6	9	0	12	3	1	0	0		
	%		12.6%	0.0%	11.8%	88.2%	23.5%	29.4%	29.4%	23.5%	0.0%	35.3%	52.9%	0.0%	70.6%	17.6%	5.9%	0.0%	0.0%	0.0%	

総数

		対象者数	受診者数	指導区分別実人員			内臓脂肪症候群診断者	摂取エネルギーの過剰				血管を傷つける					内臓脂肪症候群以外の動脈硬化要因	臓器障害 (は詳細検査)			
				異常認めず	要指導実人員	要医療実人員		BMI	中性脂肪	ALT (GPT)	HDL コレステロール	血糖	HbA1c	尿酸	収縮期血圧	拡張期血圧		LDL コレステロール	クレアチニン	心電図	眼底検査
H15年度	人	316	61	16	6	39	1	19	14	15	7	25	34	8	41	19	3	3	3	0	
	%		19.3%	26.2%	9.8%	63.9%	1.6%	31.1%	23.0%	24.6%	11.5%	41.0%	55.7%	13.1%	67.2%	31.1%	4.9%	4.9%	4.9%	0.0%	
H16年度	人	319	63	3	14	46	4	21	9	11	4	18	48	7	37	13	17	3	4	0	
	%		19.7%	4.8%	22.2%	73.0%	6.3%	33.3%	14.3%	17.5%	6.3%	28.6%	76.2%	11.1%	58.7%	20.6%	27.0%	4.8%	6.3%	0.0%	
H17年度	人	318	53	1	13	39	5	17	11	9	6	14	35	5	37	19	19	1	6	0	
	%		16.7%	1.9%	24.5%	73.6%	9.4%	32.1%	20.8%	17.0%	11.3%	26.4%	66.0%	9.4%	69.8%	35.8%	35.8%	1.9%	11.3%	0.0%	
H18年度	人	280	37	0	6	31	11	12	8	5	2	11	18	1	20	7	8	0	0	0	
	%		13.2%	0.0%	16.2%	83.8%	29.7%	32.4%	21.6%	13.5%	5.4%	29.7%	48.6%	2.7%	54.1%	18.9%	21.6%	0.0%	0.0%	0.0%	

## 75歳以上男性

		対象者数	受診者数	指導区分別実人員			内臓脂肪症候群診断者	摂取エネルギーの過剰				血管を傷つける					内臓脂肪症候群以外の動脈硬化要因	臓器障害(は詳細検査)															
				異常認めず	要指導実人員	要医療実人員		BMI	中性脂肪	ALT (GPT)	HDL コレステロール	血糖	HbA1c	尿酸	収縮期血圧	拡張期血圧		LDL コレステロール	クレアチニン	心電図	眼底検査												
																						25以上	150以上	31以上	39以下	空腹時100以上随時	5.2以上	7以上	130以上	85以上	120以上	1.2以上	
H15年度	人	221	11	0	1	10	1	1	0	0	2	4	6	3	7	2	0	0	0	0	0	0	0	0	0	0	0	0	0	0	0	0	
	%		5.0%	0.0%	9.1%	90.9%	9.1%	9.1%	0.0%	0.0%	18.2%	36.4%	54.5%	27.3%	63.6%	18.2%	0.0%	0.0%	0.0%	0.0%	0.0%	0.0%	0.0%	0.0%	0.0%	0.0%	0.0%	0.0%	0.0%	0.0%	0.0%		
H16年度	人	222	16	6	2	8	0	3	1	3	2	9	16	1	12	2	9	0	0	0	0	0	0	0	0	0	0	0	0	0	0		
	%		7.2%	37.5%	12.5%	50.0%	0.0%	18.8%	6.3%	18.8%	12.5%	56.3%	100.0%	6.3%	75.0%	12.5%	56.3%	0.0%	0.0%	0.0%	0.0%	0.0%	0.0%	0.0%	0.0%	0.0%	0.0%	0.0%	0.0%	0.0%	0.0%	0.0%	
H17年度	人	232	18	5	3	10	1	2	1	2	1	5	13	4	9	5	10	1	0	0	0	0	0	0	0	0	0	0	0	0	0	0	
	%		7.8%	27.8%	16.7%	55.6%	5.6%	11.1%	5.6%	11.1%	5.6%	27.8%	72.2%	22.2%	50.0%	27.8%	55.6%	5.6%	0.0%	0.0%	0.0%	0.0%	0.0%	0.0%	0.0%	0.0%	0.0%	0.0%	0.0%	0.0%	0.0%	0.0%	0.0%
H18年度	人	255	31	10	2	19	8	8	2	0	3	14	24	5	18	7	13	2	2	2	2	2	2	2	2	2	2	2	2	2	2	2	
	%		12.2%	32.3%	6.5%	61.3%	25.8%	25.8%	6.5%	0.0%	9.7%	45.2%	77.4%	16.1%	58.1%	22.6%	41.9%	6.5%	6.5%	6.5%	6.5%	6.5%	6.5%	6.5%	6.5%	6.5%	6.5%	6.5%	6.5%	6.5%	6.5%	6.5%	6.5%

## 75歳以上女性

		対象者数	受診者数	指導区分別実人員			内臓脂肪症候群診断者	摂取エネルギーの過剰				血管を傷つける					内臓脂肪症候群以外の動脈硬化要因	臓器障害(は詳細検査)															
				異常認めず	要指導実人員	要医療実人員		BMI	中性脂肪	ALT (GPT)	HDL コレステロール	血糖	HbA1c	尿酸	収縮期血圧	拡張期血圧		LDL コレステロール	クレアチニン	心電図	眼底検査												
																						25以上	150以上	31以上	39以下	空腹時100以上随時	5.2以上	7以上	130以上	85以上	120以上	1.0以上	
H15年度	人	313	7	0	0	7	2	2	1	1	1	2	4	1	6	4	0	0	0	0	0	0	0	0	0	0	0	0	0	0	0	0	0
	%		2.2%	0.0%	0.0%	100.0%	28.6%	28.6%	14.3%	14.3%	14.3%	28.6%	57.1%	14.3%	85.7%	57.1%	0.0%	0.0%	0.0%	0.0%	0.0%	0.0%	0.0%	0.0%	0.0%	0.0%	0.0%	0.0%	0.0%	0.0%	0.0%	0.0%	0.0%
H16年度	人	324	11	4	1	6	1	3	0	0	0	4	11	1	9	2	2	0	0	0	0	0	0	0	0	0	0	0	0	0	0	0	
	%		3.4%	36.4%	9.1%	54.5%	9.1%	27.3%	0.0%	0.0%	0.0%	36.4%	100.0%	9.1%	81.8%	18.2%	18.2%	0.0%	0.0%	0.0%	0.0%	0.0%	0.0%	0.0%	0.0%	0.0%	0.0%	0.0%	0.0%	0.0%	0.0%	0.0%	0.0%
H17年度	人	332	21	4	2	15	1	6	5	4	0	10	18	2	17	3	4	0	3	3	3	3	3	3	3	3	3	3	3	3	3	3	
	%		6.3%	19.0%	9.5%	71.4%	4.8%	28.6%	23.8%	19.0%	0.0%	47.6%	85.7%	9.5%	81.0%	14.3%	19.0%	0.0%	14.3%	14.3%	14.3%	14.3%	14.3%	14.3%	14.3%	14.3%	14.3%	14.3%	14.3%	14.3%	14.3%	14.3%	14.3%
H18年度	人	348	18	3	1	14	5	5	1	4	0	5	12	1	15	6	4	0	1	1	1	1	1	1	1	1	1	1	1	1	1	1	
	%		5.2%	16.7%	5.6%	77.8%	27.8%	27.8%	5.6%	22.2%	0.0%	27.8%	66.7%	5.6%	83.3%	33.3%	22.2%	0.0%	5.6%	5.6%	5.6%	5.6%	5.6%	5.6%	5.6%	5.6%	5.6%	5.6%	5.6%	5.6%	5.6%	5.6%	5.6%

総数

		対象者数	受診者数	指導区分別実人員			内臓脂肪症候群診断者	摂取エネルギーの過剰				血管を傷つける					内臓脂肪症候群以外の動脈硬化要因	臓器障害 (は詳細検査)			
				異常認めず	要指導実人員	要医療実人員		BMI	中性脂肪	ALT (GPT)	HDL コレステロール	血糖	HbA1c	尿酸	収縮期血圧	拡張期血圧		LDL コレステロール	クレアチニン	心電図	眼底検査
H15年度	人	534	18	0	1	17	3	3	1	1	3	6	10	4	13	6	0	0	0	0	
	%		3.4%	0.0%	5.6%	94.4%	16.7%	16.7%	5.6%	5.6%	16.7%	33.3%	55.6%	22.2%	72.2%	33.3%	0.0%	0.0%	0.0%	0.0%	
H16年度	人	546	27	10	3	14	1	6	1	3	2	13	27	2	21	4	11	0	0	0	
	%		4.9%	37.0%	11.1%	51.9%	3.7%	22.2%	3.7%	11.1%	7.4%	48.1%	100.0%	7.4%	77.8%	14.8%	40.7%	0.0%	0.0%	0.0%	
H17年度	人	564	39	9	5	25	2	8	6	6	1	15	31	6	26	8	14	1	3	0	
	%		6.9%	23.1%	12.8%	64.1%	5.1%	20.5%	15.4%	15.4%	2.6%	38.5%	79.5%	15.4%	66.7%	20.5%	35.9%	2.6%	7.7%	0.0%	
H18年度	人	603	49	13	3	33	13	13	3	4	3	19	36	6	33	13	17	2	3	0	
	%		8.1%	26.5%	6.1%	67.3%	26.5%	26.5%	6.1%	8.2%	6.1%	38.8%	73.5%	12.2%	67.3%	26.5%	34.7%	4.1%	6.1%	0.0%	



#### 4 特定健康診査項目と判定値

検査項目 単位		基準値	保健指導 判定値	受診勧奨 判定値
腹 囲 cm		男性 85 未満 女性 90 未満	男性 85 以上 女性 90 以上	-
BMI Body Mass Index		18.5 ~ 24.9	25 以上	-
血圧 mmHg	収縮期	130 未満	130 以上	140 以上
	拡張期	85 未満	85 以上	90 以上
空腹時血糖 (BS)	mg/dl	100 未満	100 以上	126 以上
ヘモグロビン A1c (HbA1c)	%	5.2 未満	5.2 以上	6.1 以上
中性脂肪 (トリグリセリド/TG)	mg/dl	150 未満	150 以上	300 以上
HDL コレステロール	mg/dl	40 以上	40 未満	35 未満
LDL コレステロール	mg/dl	120 未満	120 以上	140 以上
AST (GOT)	U/l	30 以下	31 以上	61 以上
ALT (GPT)	U/l	30 以下	31 以上	61 以上
<sup>ガンマ</sup> -GT (-GTP)	U/l	50 以下	51 以上	101 以上
尿 糖		マ <sup>+</sup> ス <sup>+</sup> ( - )	-	-
尿たんぱく		マ <sup>+</sup> ス <sup>+</sup> ( - )	-	-
心 電 図				
眼底検査				

はメタボリックシンドローム判定に関連する検査項目